

# Los recursos minerales de los fondos marinos

---

Desafíos y oportunidades para la investigación  
colaborativa en el Pacífico Sureste

# Investigación Científica Marina

- En plataforma continental → consentimiento Estado Ribereño
- Estado ribereño obligado a dar consentimiento
  - ↳ Dos objetivos
  - ↳ Rehusar discrecionalmente consentimiento
- Más allá 200 M no facultad discrecional rehusar consentimiento, pero:
  - ★ Estado puede designar áreas específicas
  - ★ Sin perjuicio de derechos exclusivos e inherentes del Estado ribereño
  - ★ No solución controversias obligatorio

# Investigación Científica Marina

- Todos Estados y Organizaciones Internacionales
- Pero  $\neq$  Alta Mar
- Con fines pacíficos
- En beneficio toda humanidad
- No sólo para minerales
- Rol de la Autoridad: realizar directamente o a través de contratos. Coordinar y difundir resultados. Promover y alentar

# The International Seabed Authority's Central Database

- **Marine Minerals Database**
- **Maps and Bibliography**
- **ISA'S LIBRARY CATALOG**
- **Bibliographic Databases**
- **Seabed Patents Database**

# Fondo de Dotación

Promueve y alienta la colaboración en la investigación científica fondos marinos internacionales

- Apoyar la participación de personal técnico y científicos cualificados de países en desarrollo en los programas y actividades de investigación científica marina.
- Proporcionar oportunidades a estos científicos para tomar parte en las iniciativas pertinentes.

Secretaría AIFM elabora y mantiene un listado de oportunidades de colaboración científica, que incluye:

- expediciones de investigación,
- el análisis de las muestras tomadas en aguas profundas y
- programas de becas y capacitación.
- establecer una red de grupos de cooperación interesados (universidades, instituciones, contratistas de la Autoridad y otras entidades).

# **Zona y sus recursos: PATRIMONIO COMUN DE LA HUMANIDAD**

- **Beneficios: Sociales, Científicos, Desarrollo, Ambientales**

## **Autoridad:**

- **Alienta a los científicos y el personal técnico de países en desarrollo a que formulen peticiones de asistencia del Fondo**
- **Directrices**
- **Panel**

# Actuales integrantes de red instituciones del Fondo

- **National Oceanography Centre (United Kingdom)**
- **National Institute of Ocean Technology (India)**
- **French Institute for the Exploitation of the Sea (IFREMER)**
- **Federal Institute for Geosciences and Natural Resources (Germany)**
- **National Institute of Oceanography (India)**
- **Natural History Museum (United Kingdom)**
- **Duke University (USA)**
- **InterRidge**

# Otros Proyectos

- **Geological Model Project:** *Metals of Commercial Interest in Polymetallic Nodule Deposits of the Clarion-Clipperton Zone*  
Project dates: May 2003 – December 2008  
Funded by: International Seabed Authority
- **KAPLAN Project:** *Analyzing Biodiversity, Species Ranges and Gene Flow in Nodule Areas of the Seabed*  
Project dates: 01 March 2002 – 30 June 2007  
Funded by: J.M. Kaplan Fund and ISA
- **CeoSeam Project:** *Assessing Biodiversity Patterns on Seamounts to Identify Knowledge Gaps*  
Project dates: To begin in 2008  
Funded by: International Seabed Authority
- **Success Story:** Kaiser de Souza, Marine Geologist  
Chief, Division of Marine Geology  
Geological Survey of Brazil, Ministry of Mines and Energy

# Oportunidades anteriores

- 2010
- **InterRidge/ISA Student and Postdoctoral Fellowship Program 2010**  
**Deadline for submissions: 31 March 2010 [Closed]**  
Announcement: 15 June 2010  
***ISA Update:*** 3 candidates have been selected
- 2009
- **Technical Assistance Program for Marine Scientific Research (TAP-MAR)**  
Deadline for applications: 1 July 2009

# Oportunidades actuales

- **2010**

- **Technical Assistance Program for Marine Scientific Research (TAP-MAR II)**

*Deadline for applications:* 1 August 2010

*Successful applicants advised:* 15 September 2010

*Program Dates (tentative):* 17 October - 11 December 2010

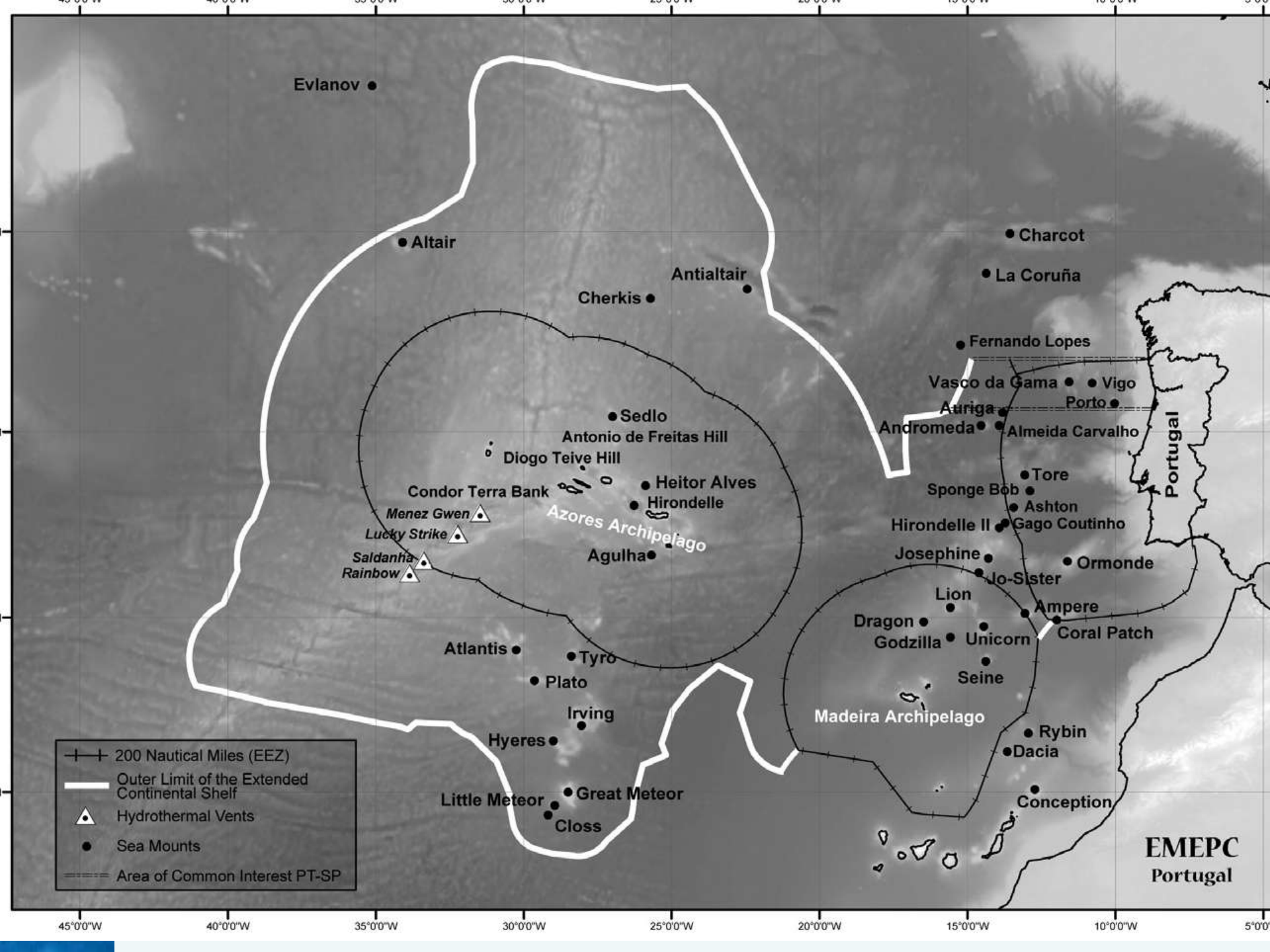
- 

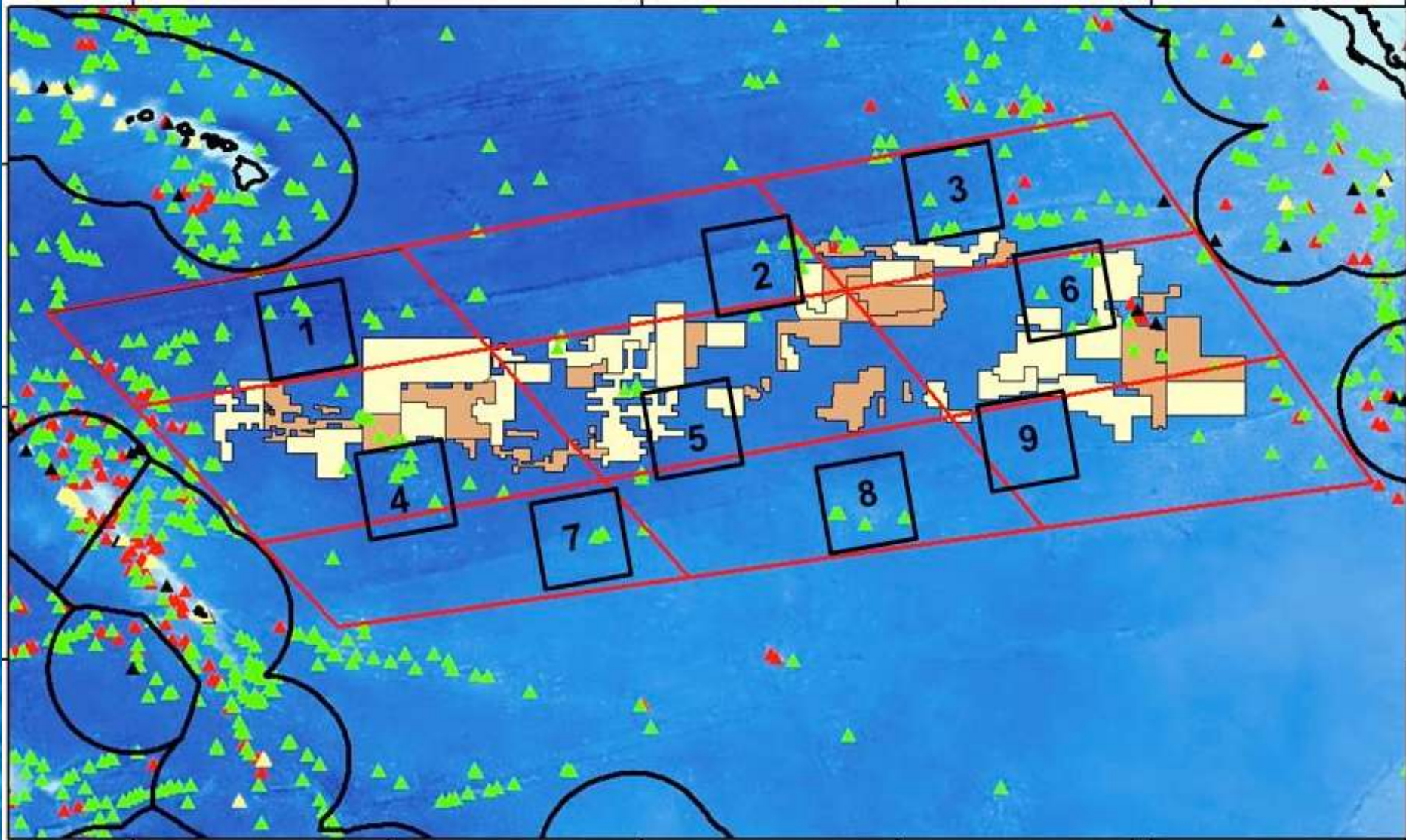
- **International Cooperative Study on the Seafloor Hydrothermal System at Ultraslow Spreading Southwest Indian Ridge -SWIR**

*Deadline for applications:* 12 June 2010 [*Closed*]


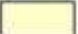

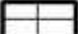
- *Trainees Application Form* [[.doc](#)] For participants from developing countries

- *Collaborators Form* [[.doc](#)] for scientists from any country who wish to collaborate with the scientific programme and assist with training









### Legend

-  Contractor claims
-  Reserved claims
-  Clarion-Clipperton spatial domain
-  Clarion-Clipperton subzones

### Seamounts

-  < 200 m
-  200-1000 m
-  < 1000-2000 m
-  > 2000 m

### Depth (m)



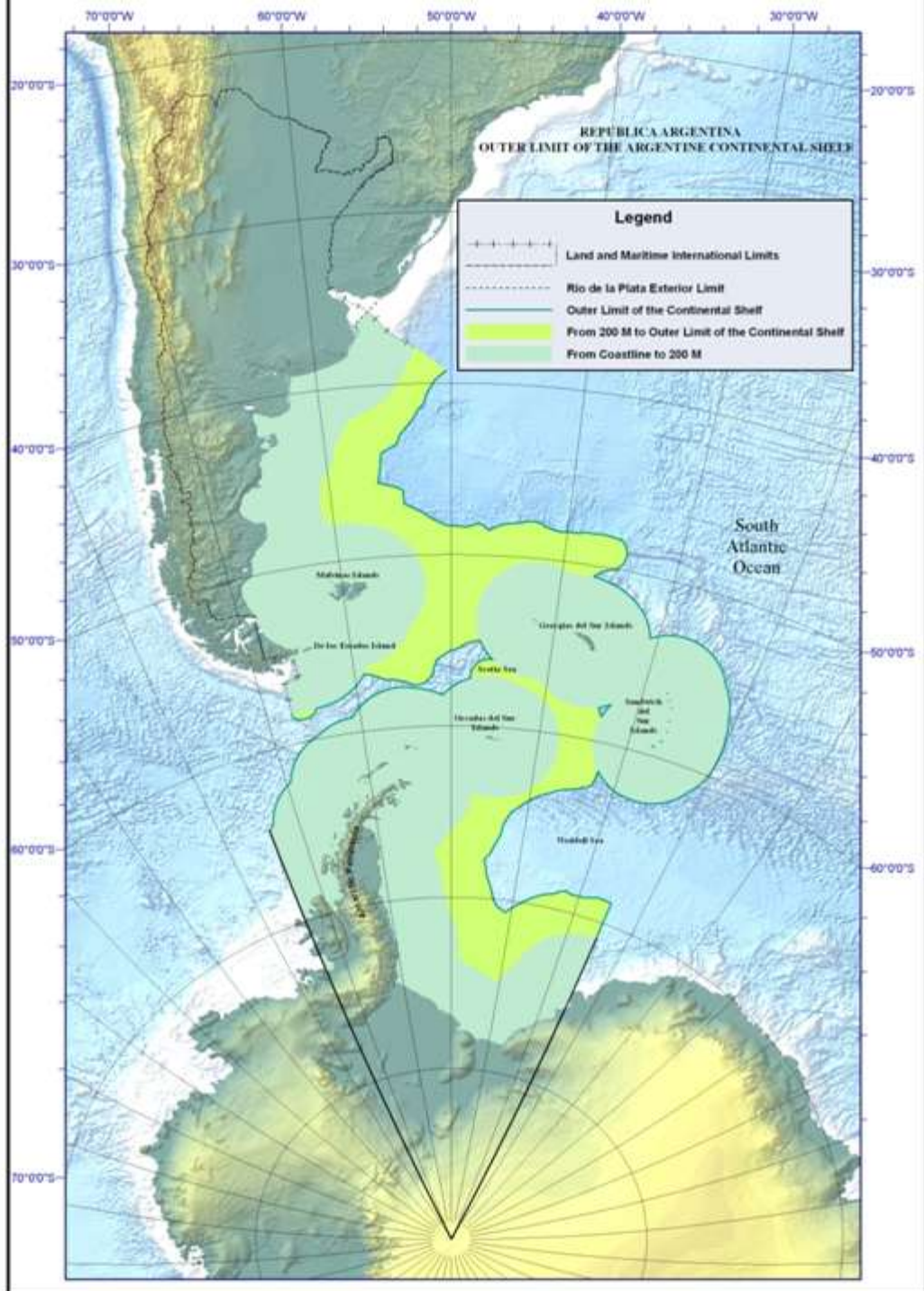
# Límite Exterior de la Plataforma Continental

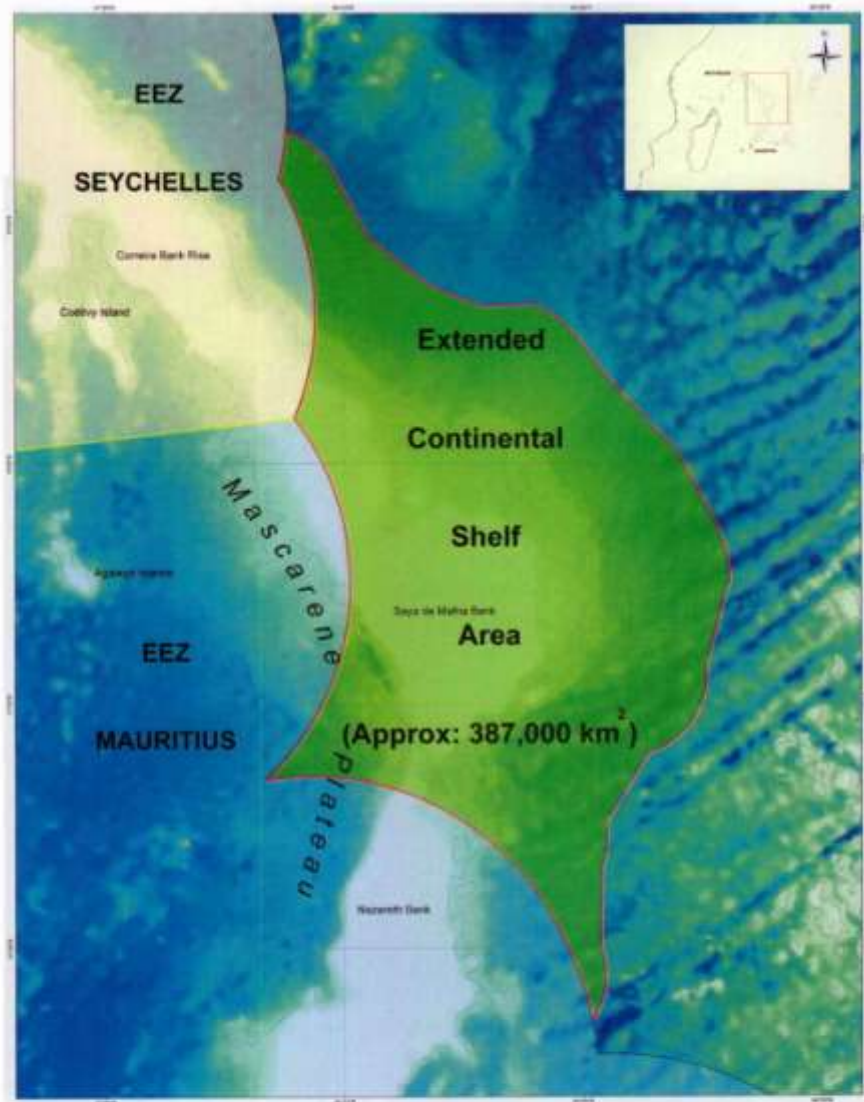
## DEPOSITADO POR LOS ESTADOS

- **51 Presentaciones**
  - 28 Parciales
  - 6 Conjuntas
- **45 Información Preliminar**
  - Sólo una se transformó en presentación

## ESTADO DEL ANÁLISIS

- **11 Presentaciones analizadas y con recomendaciones**
- **4 con Subcomisión formada**
- **8 Postergaron exposición oral**
- **7 Probable que no se forme subcomisión**

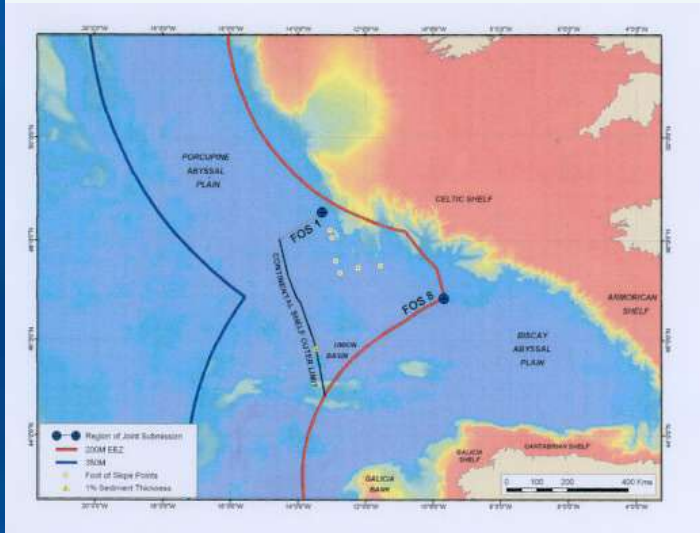




# ESPAÑA -FRANCIA – IRLANDA – REINO UNIDO

## Celtic Sea and the Bay of Biscay

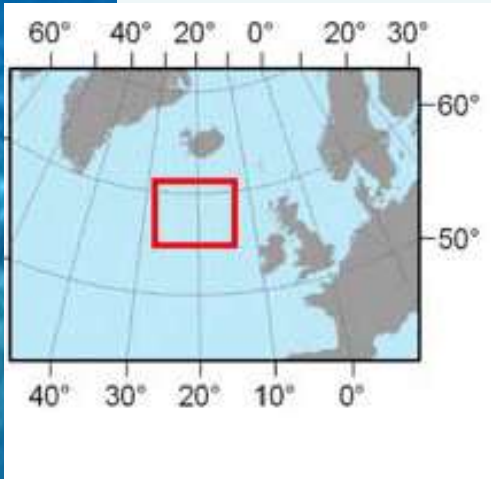
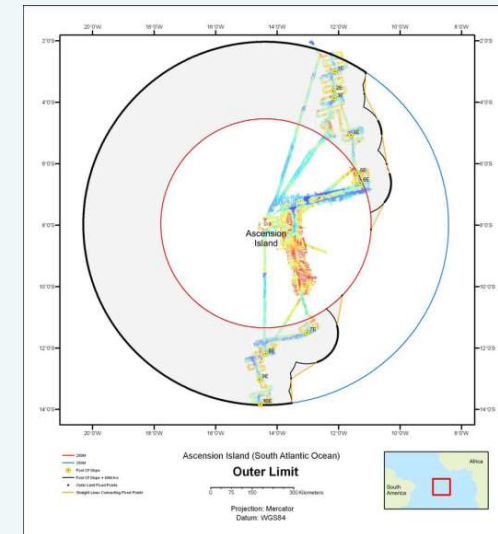
19 Mayo 2006



## REINO UNIDO

### Ascension Island

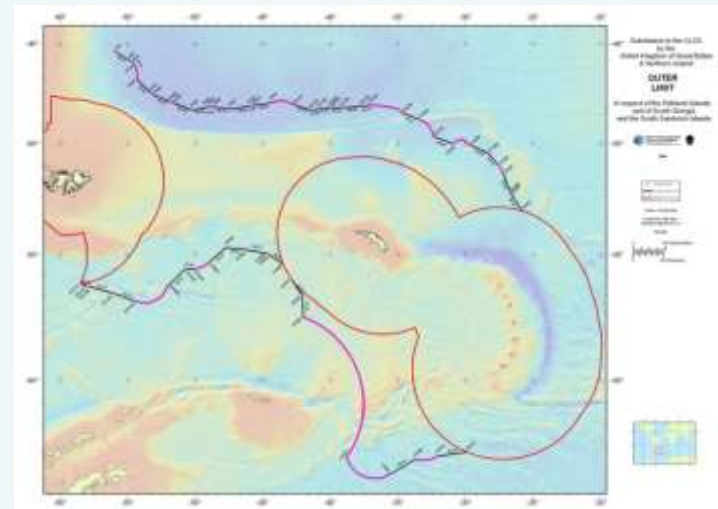
9 Mayo 2008



## REINO UNIDO

### Hatton Rockall Area

31 Marzo 2009



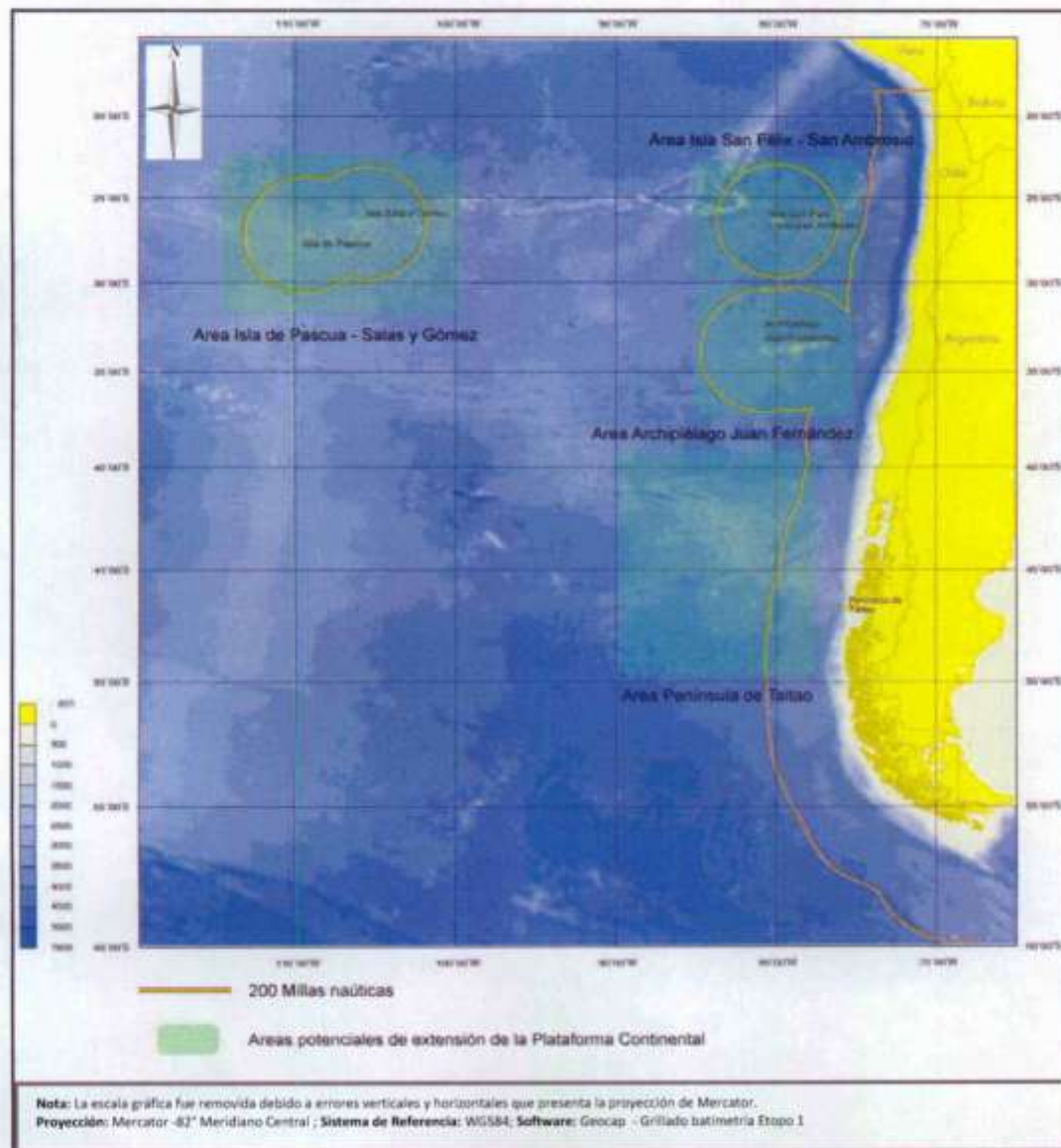
## REINO UNIDO

### Islas

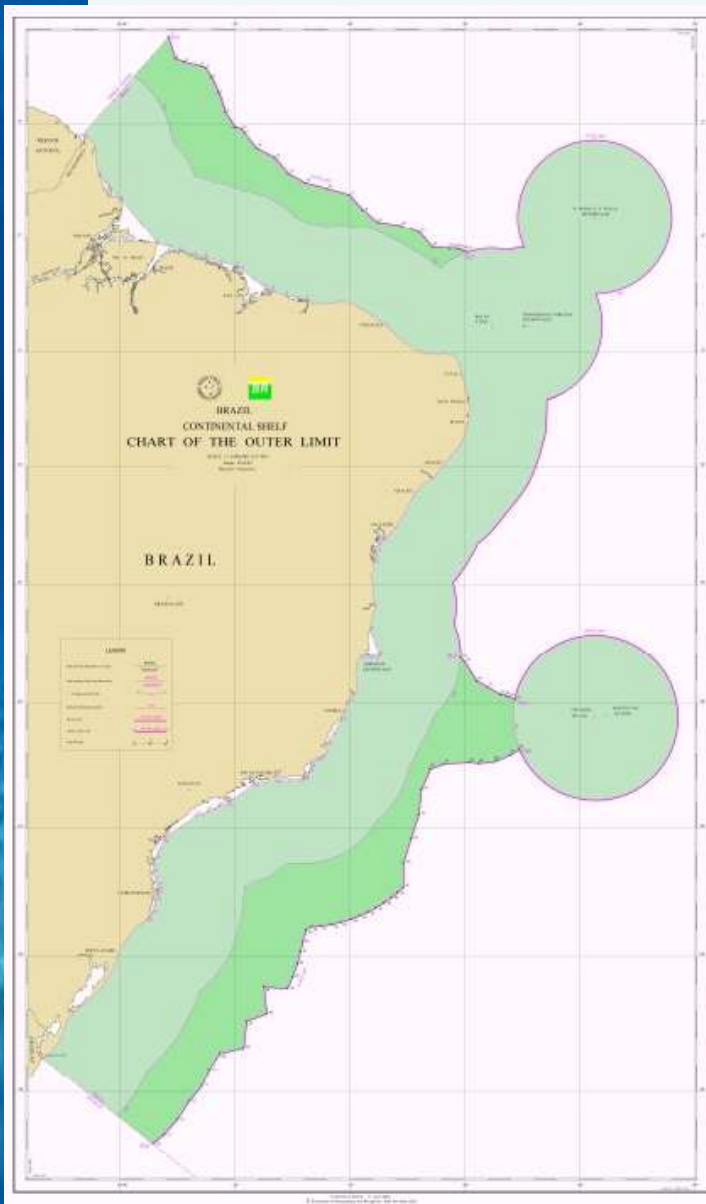
### Malvinas, Georgias del Sur y Sandwich del Sur

11 Mayo 2009

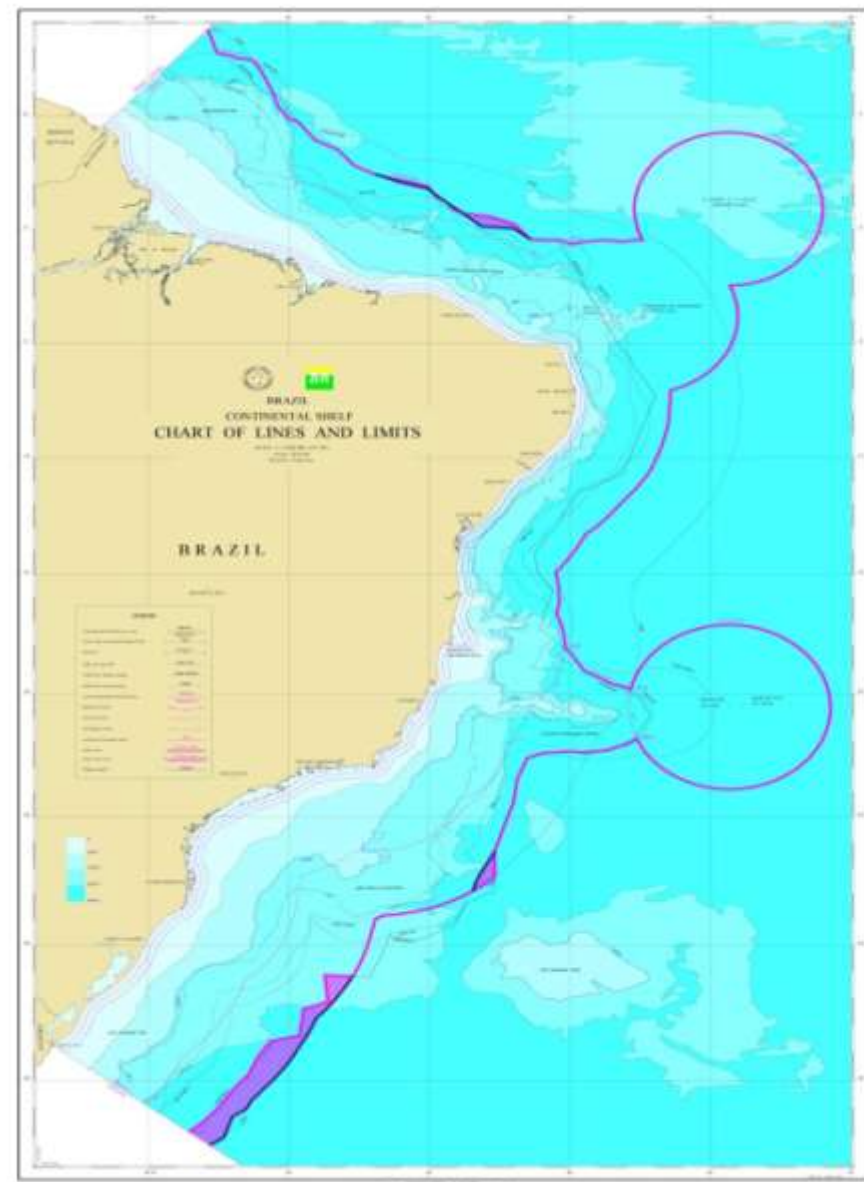
2009



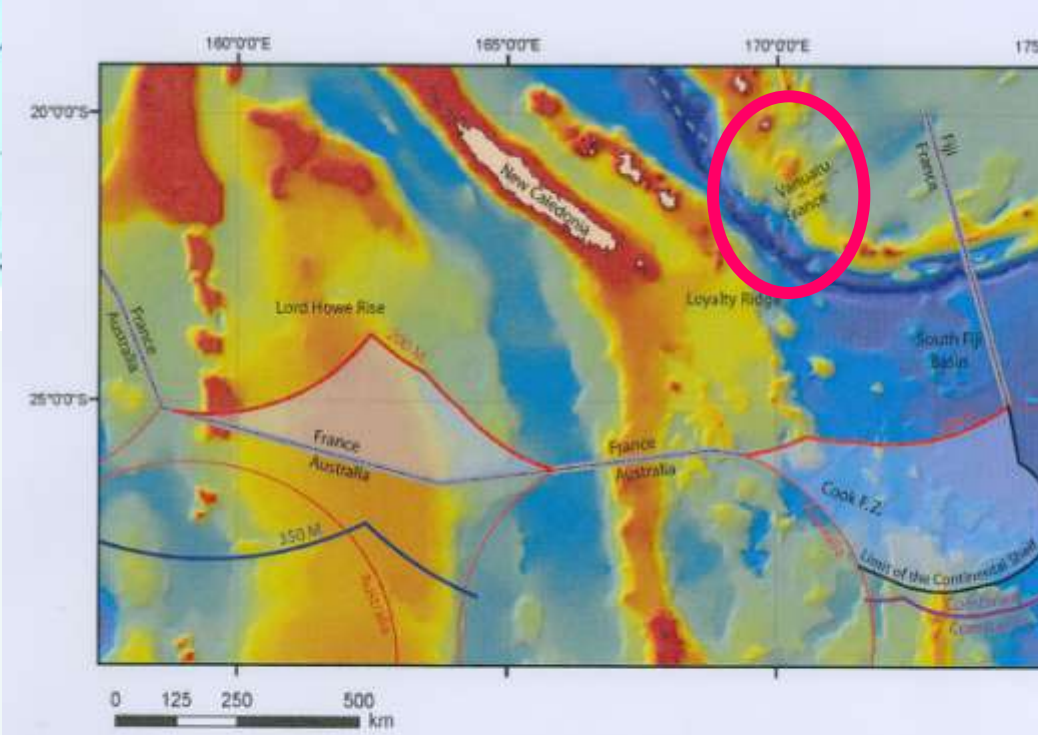
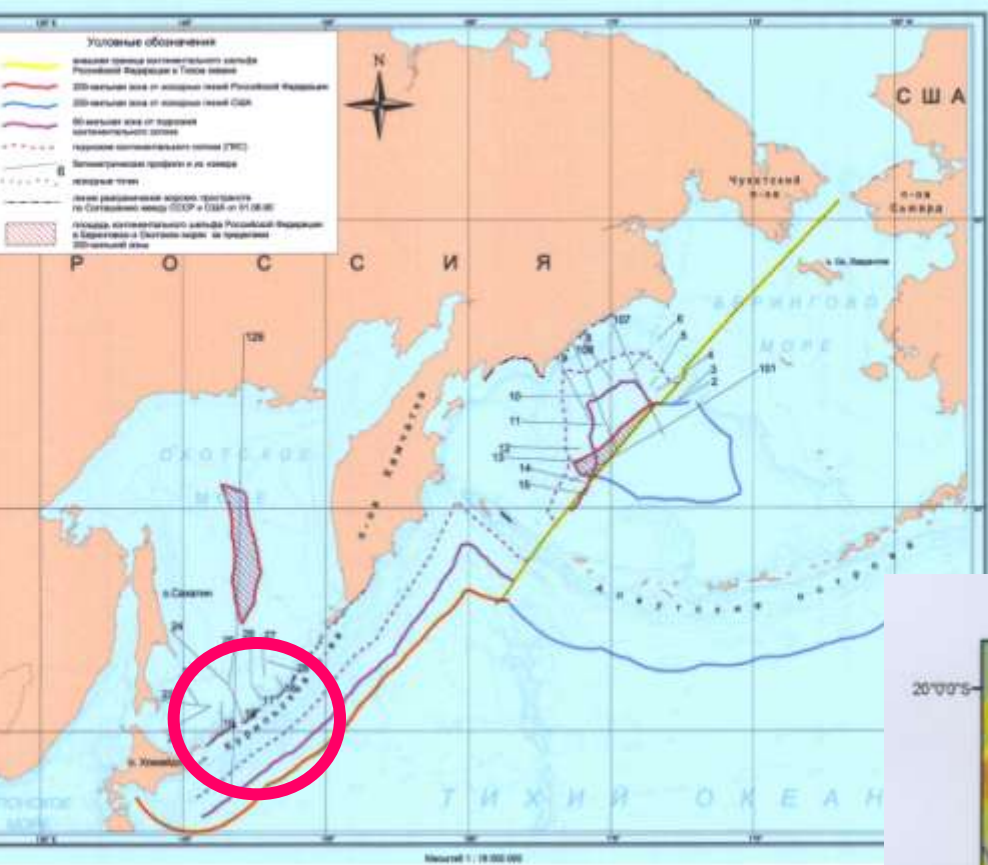
2004



2006



Внешняя граница континентального шельфа Российской Федерации в Тихом океане



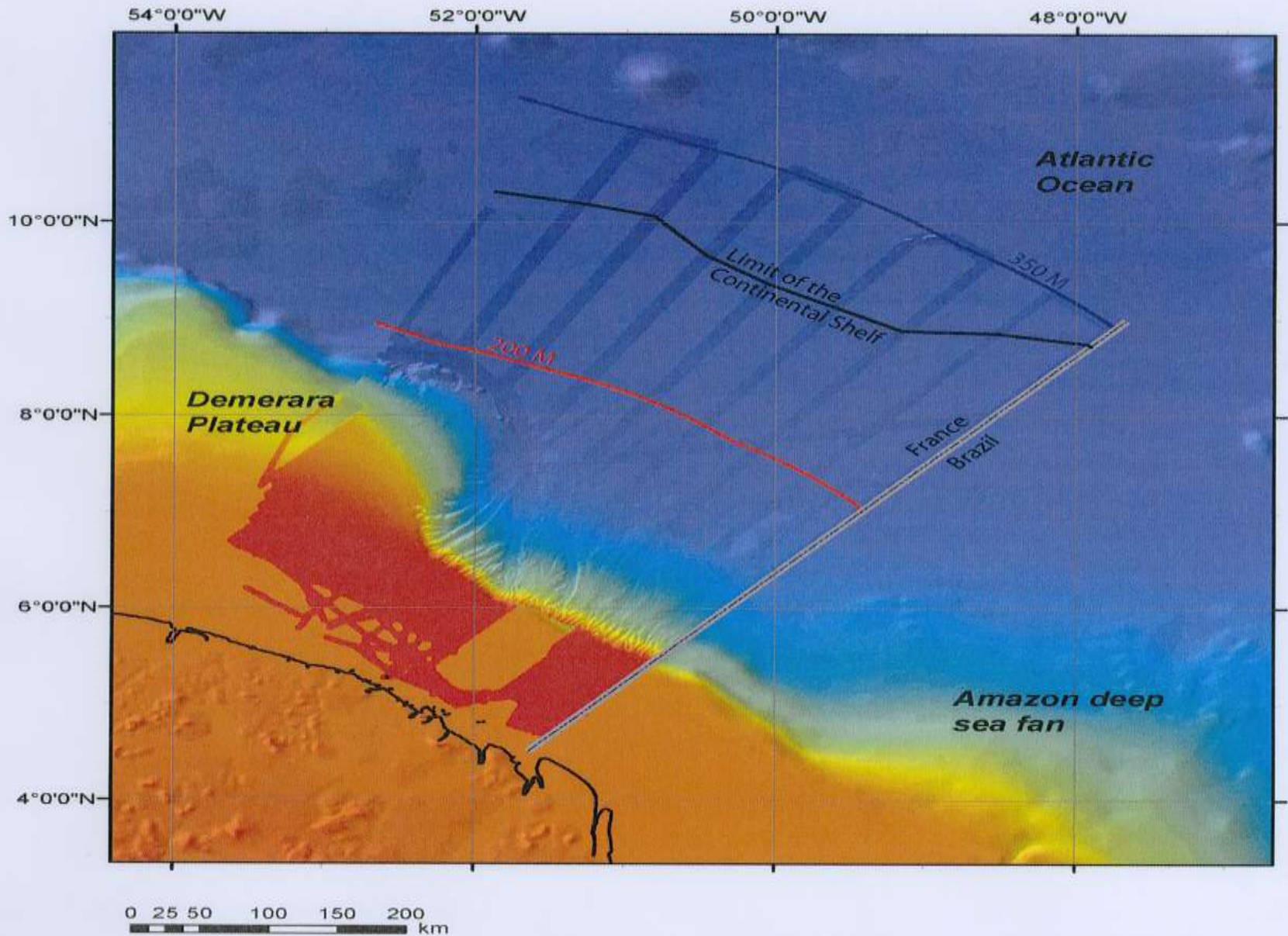
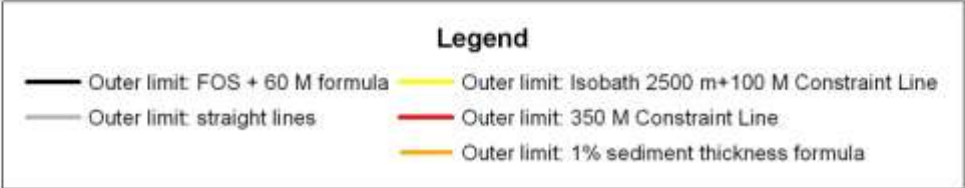
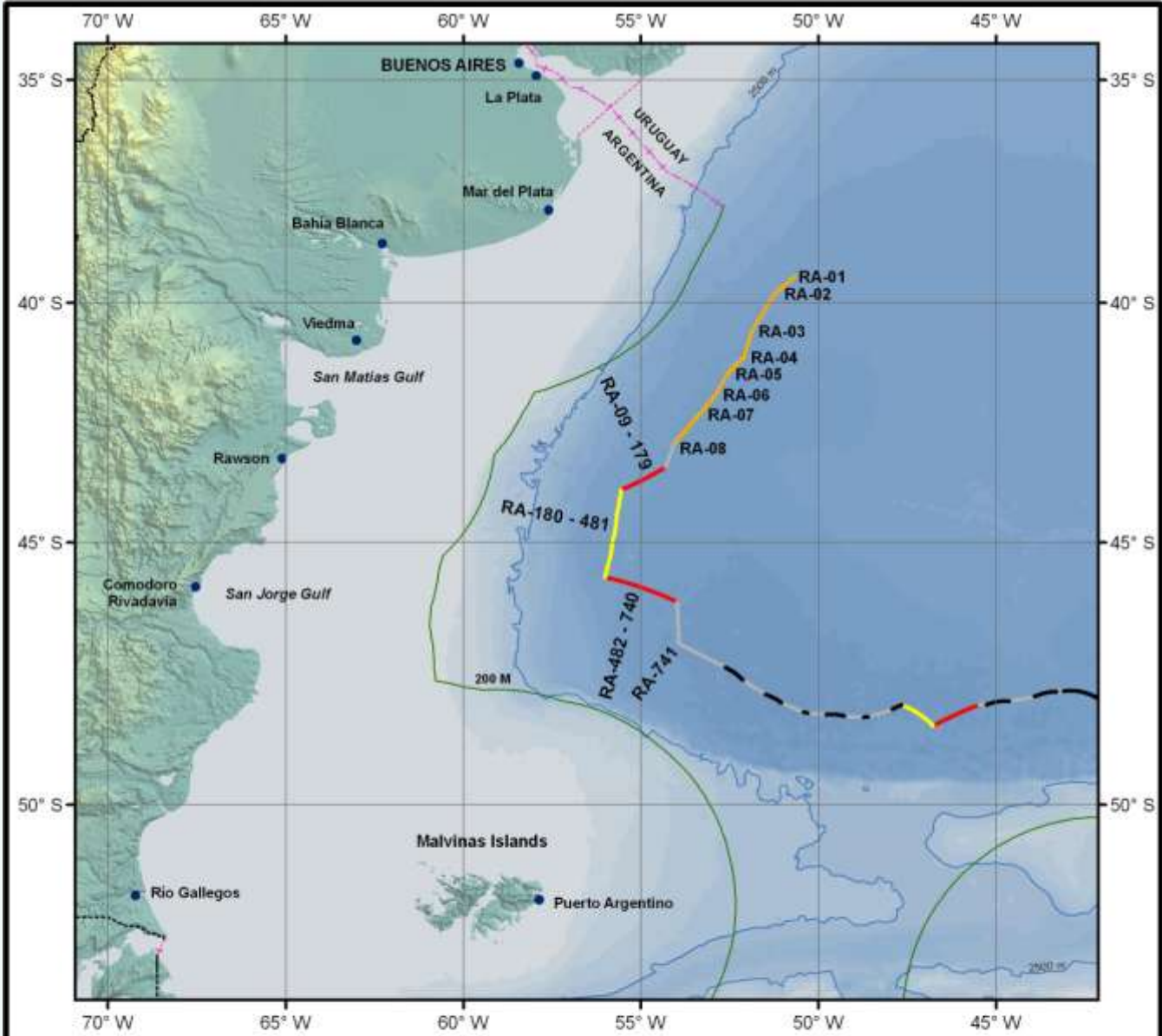
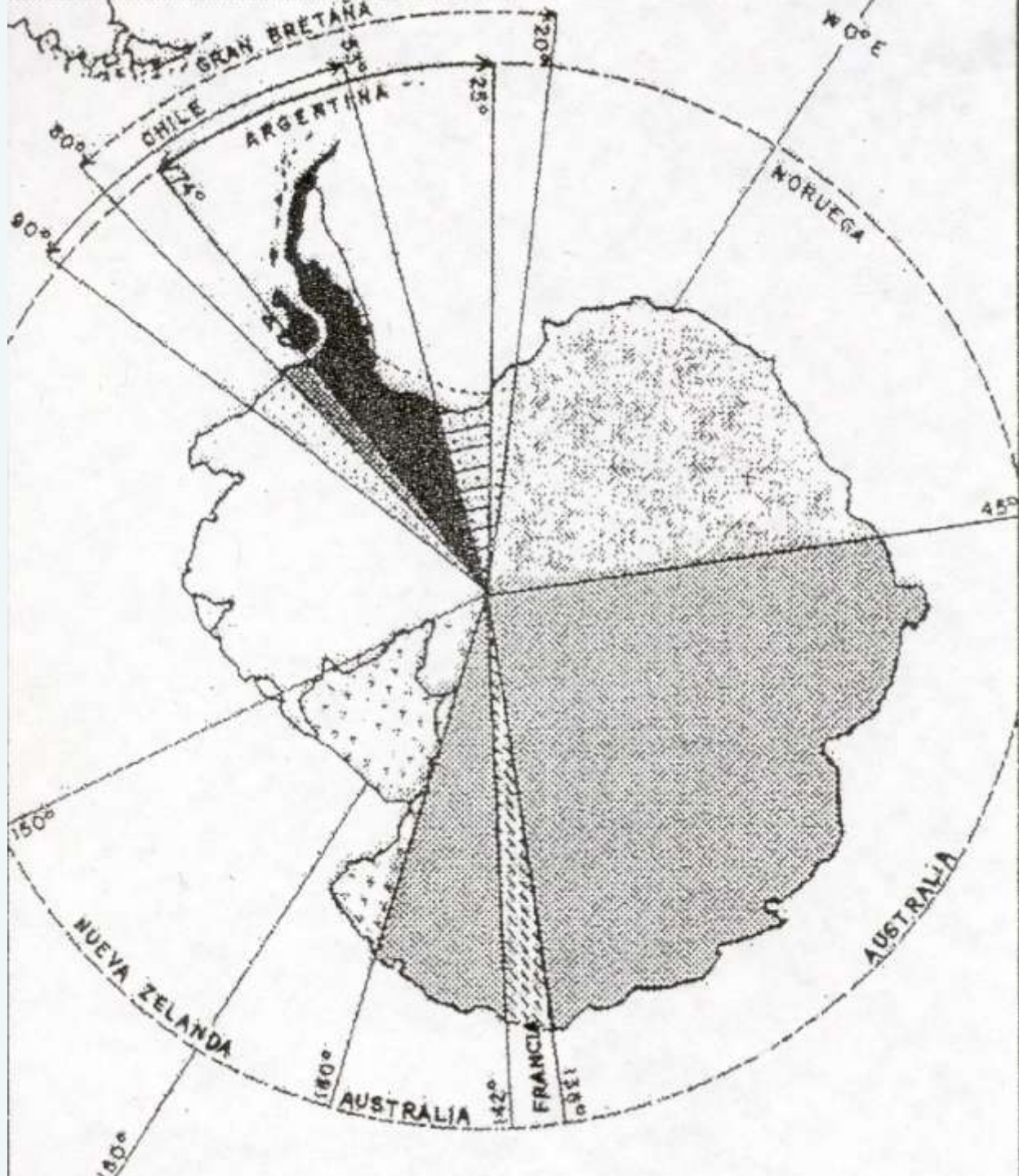


Figure 1 : The continental shelf in the area of French Guiana  
 (Projection: Mercator 10°N)



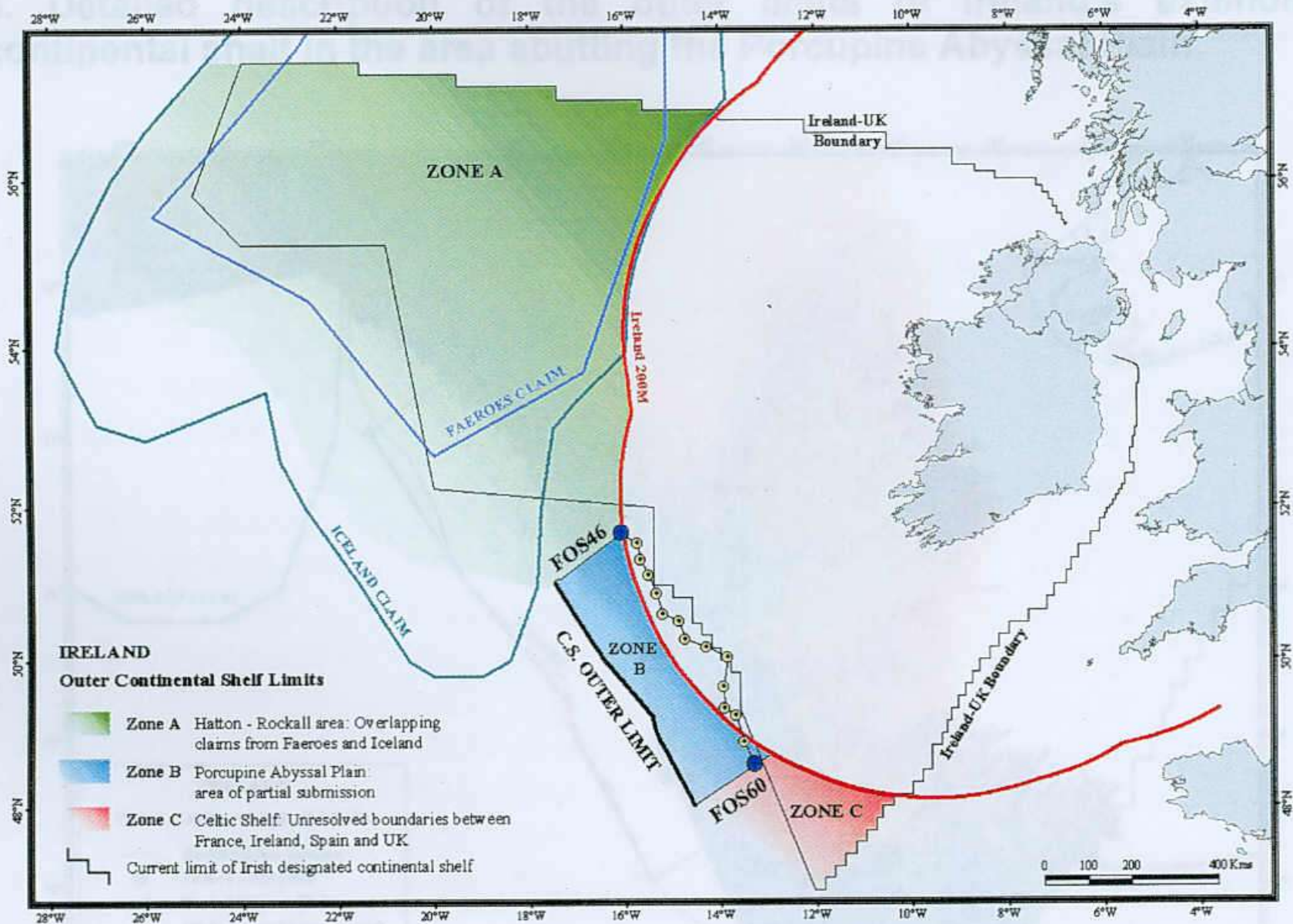




## **ESTADOS RECLAMANTES HAN ADOPTADO TRES POSICIONES:**

- Realizar presentación del sector antártico aunque no se va a considerar por el momento: Australia, Argentina y Noruega.
- Realizar presentación parcial sobre las otras zonas e informar que se reserva derecho de realizar la presentación sobre el sector antártico más adelante: Nueva Zelanda, Francia y Reino Unido.
- Indicar en su “presentación preliminar” que tomará alguna de las dos primeras posturas: Chile.

# IRELANDA - Mayo 2005

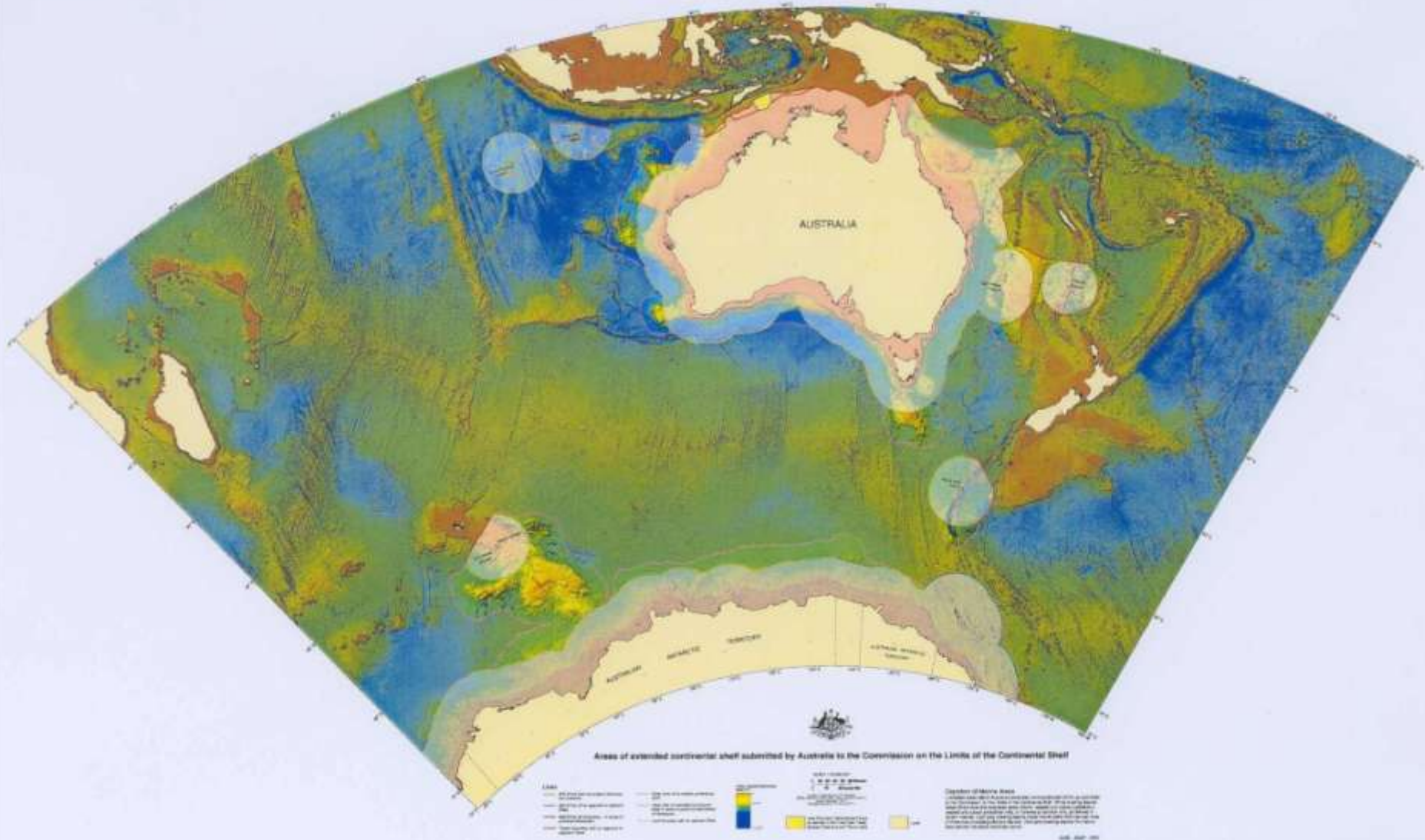


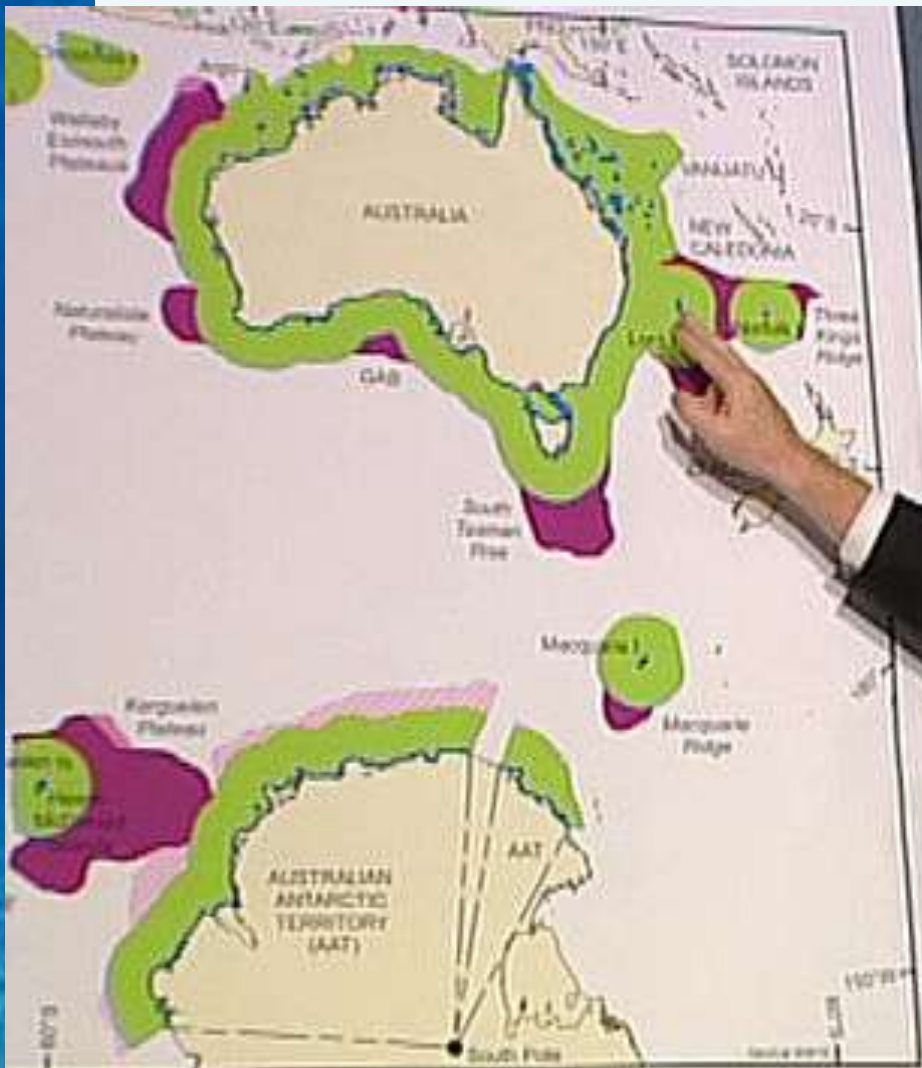
# México - 13 Diciembre 2007



Figure 1.3 The outer limit of the continental shelf beyond 200 nautical miles submitted by Mexico in the Western Polygon.

# Presentación Australia - Noviembre 2004



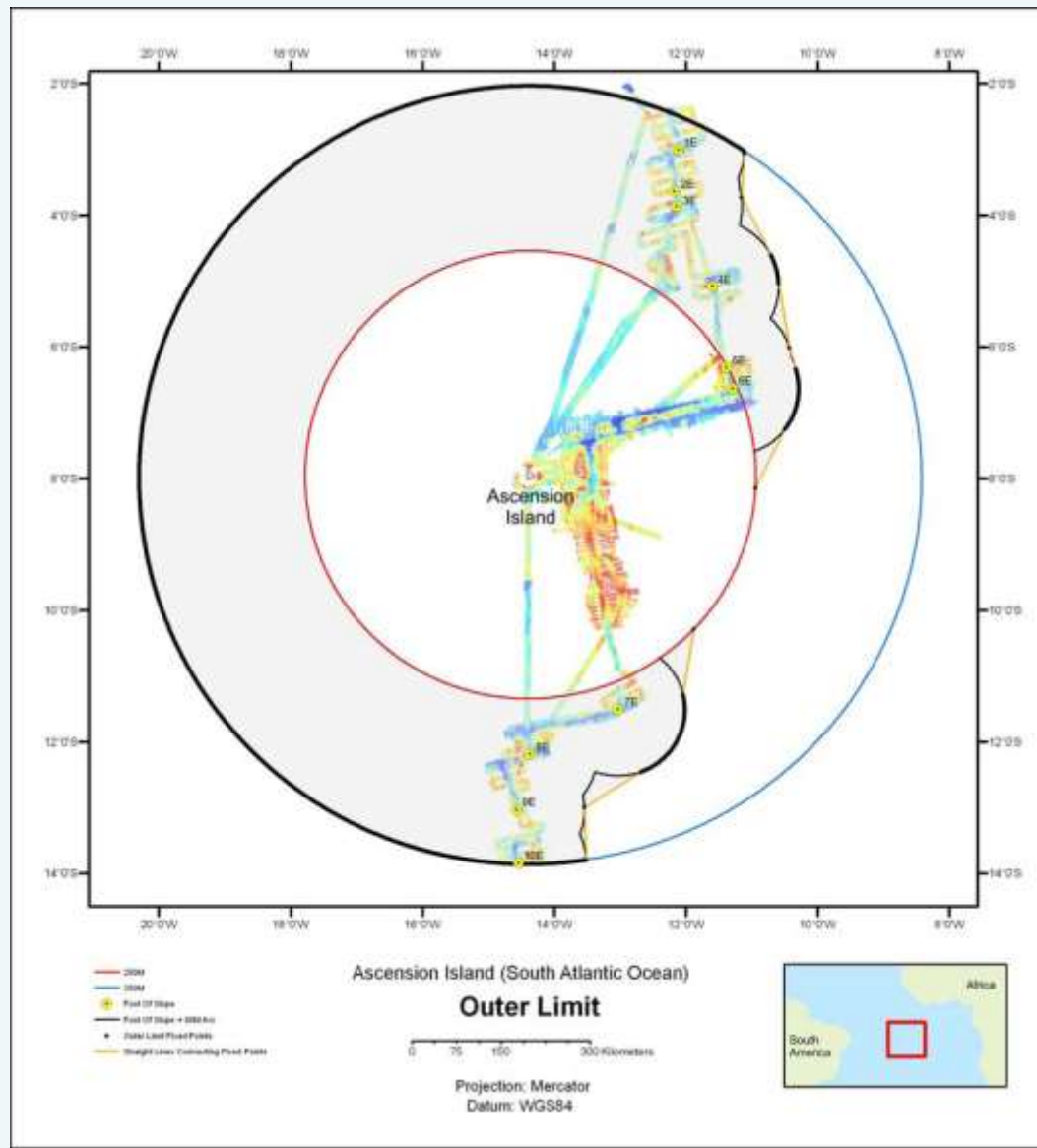


### AUSTRALIA'S CONTINENTAL SHELF JURISDICTION

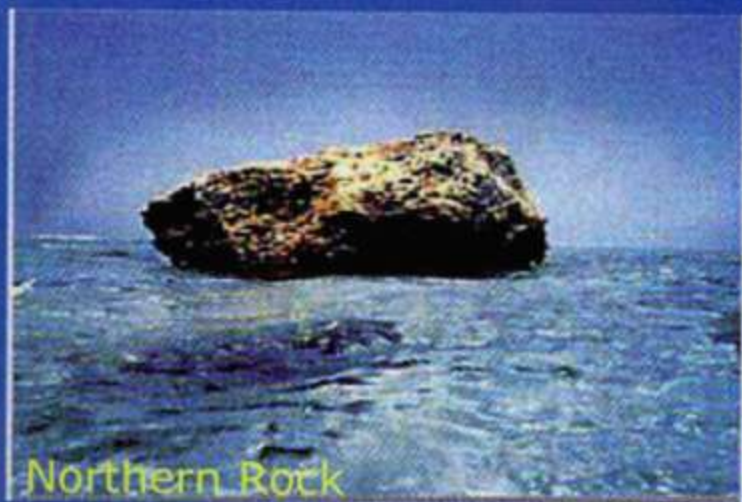
- Continental shelf and coastal waters
- Area of Australia's continental shelf beyond 200 nautical miles, as defined by the Commission on 24 October 1997
- Area proposed by the Commission and yet to be agreed
- The Australian Antarctic Territory region that Australia declared by Commission on 24 October 1997



# Reino Unido de Gran Bretaña e Irlanda del Norte - 9 de Mayo de 2008

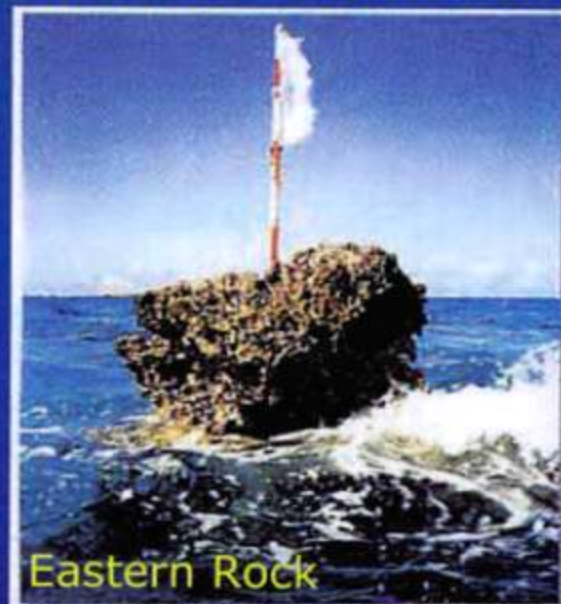


# Oki-no-Tori: Before and After Artificial Fortification



Northern Rock

photos  
1987



Eastern Rock



recent  
photos



NOTE: To halt the physical erosion of Okinotori, Japan built steel breakwaters and concrete walls during 1997-2007.

