

Disponibilidad de datos e información espacial sobre ecosistemas a nivel nacional y local

María José Herrera

Ministerio del Medio Ambiente de Chile (MMA)

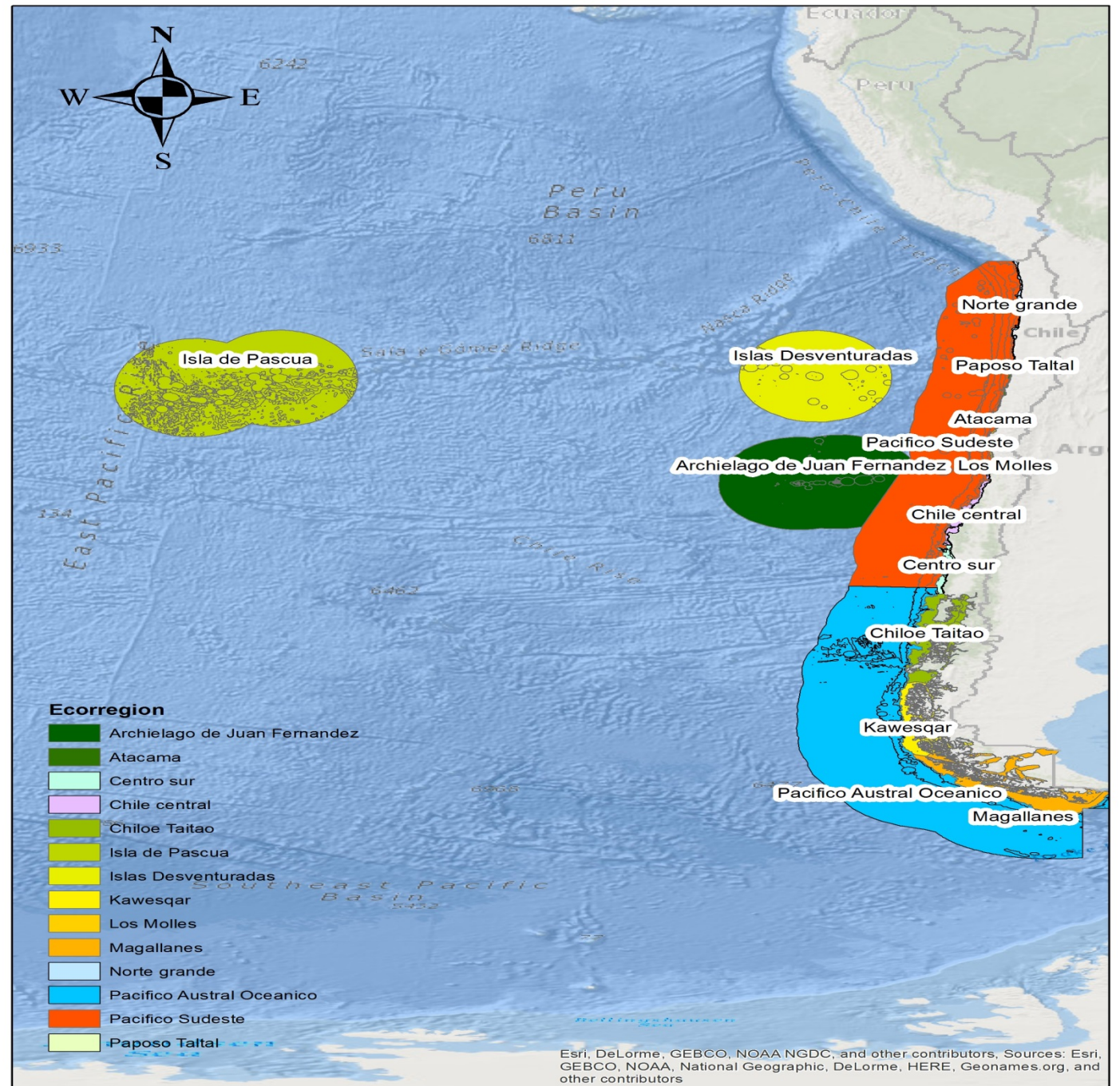
Noviembre de 2017



Disponibilidad de datos e información- Ministerio de Medio Ambiente

Cartografía de ecosistemas marinos de acceso público.

Aparecen georreferenciadas las 14 ecorregiones junto con sus respectivos ecosistemas (93)





SPINCAM

CHILE-COLOMBIA-ECUADOR-PANAMÁ-PERÚ

Sistema de Información MMA

El ministerio del medio Ambiente cuenta con una Infraestructura de datos espaciales, donde aparece una capa de SPINCAM, donde actualmente se dispone de información de desembarque por caleta y n° de pescadores (<http://ide.mma.gob.cl/>)





SPINCAM

CHILE-COLOMBIA-ECUADOR-PANAMÁ-PERÚ

Sistema de Información MMA

ide.mma.gob.cl

Aplicaciones Bookmarks gestiondoc.jpg Ventanilla Unica 2 buscar gestiondoc Alcaldes y Concejales Asociación Chilena de Practica 6 ArcMap 10 8,884 Search Results SPINCAM

SINiA

- Áreas Marinas Costeras Protegidas
- Áreas Manejo Explotación Recursos Bentónicos 2012
- Bienes Nacionales Protegidos
- Formaciones Vegetacionales Gajardo
- Iniciativas Conservación Privada
- Monumento Natural
- Parque Marino
- Parques Nacionales
- Pisos Vegetacionales Pliscoff
- Reserva Biosfera
- Reservas Marinas
- Reservas Nacionales
- Santuario Naturaleza
- Sitios Prioritarios
- Sitios Estrategias Regionales

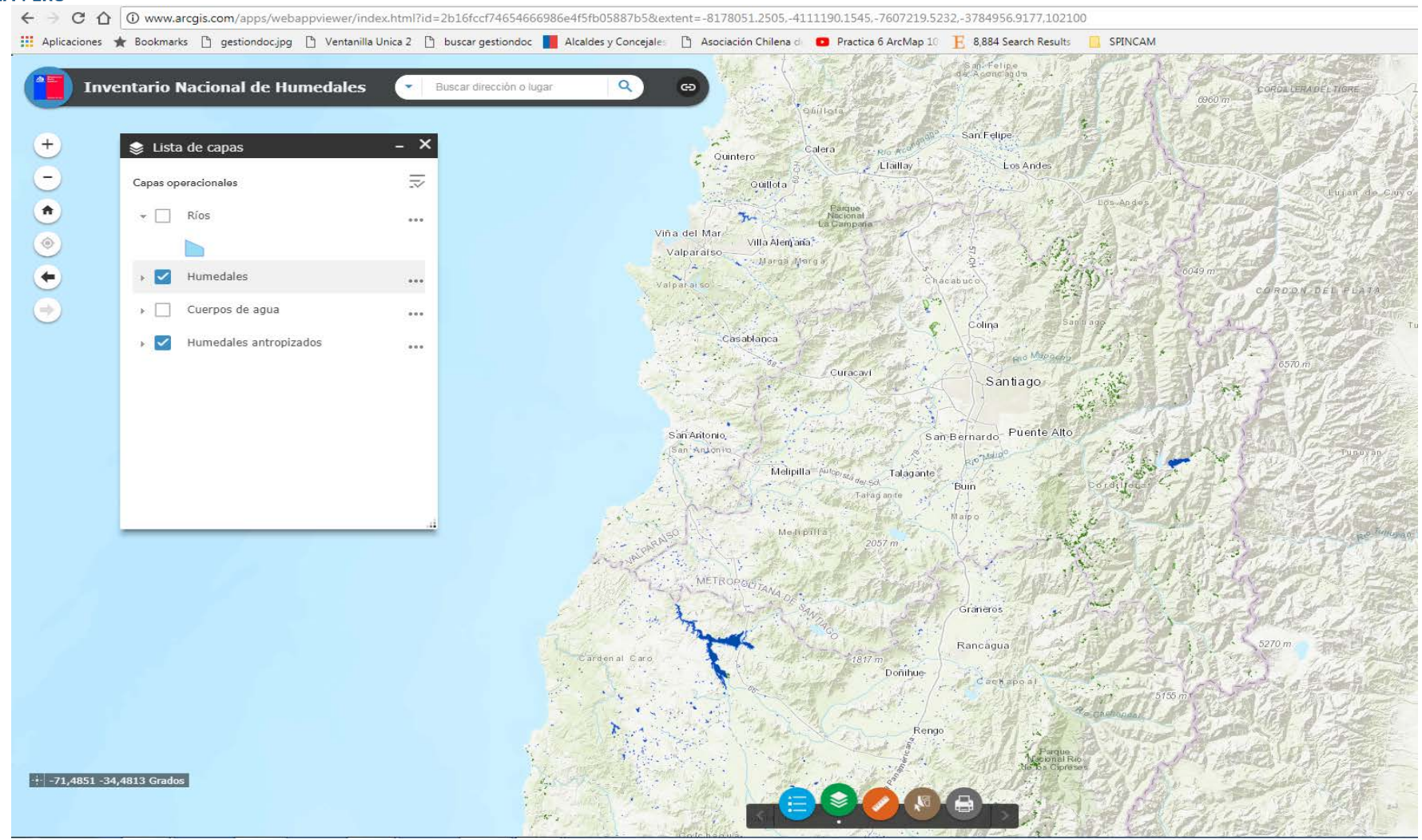
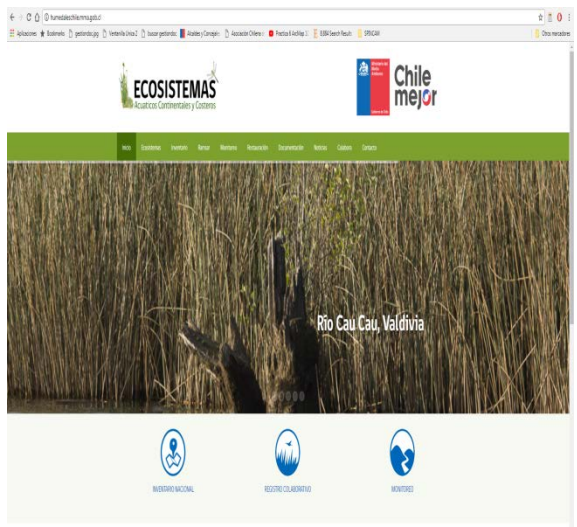
Geográficas
Lat(Y) -39.10265, Lon(X) -82.42170



SPINCAM

CHILE-COLOMBIA-ECUADOR-PANAMÁ-PERÚ

Plataforma de humedales



humedaleschile.mma.gob.cl



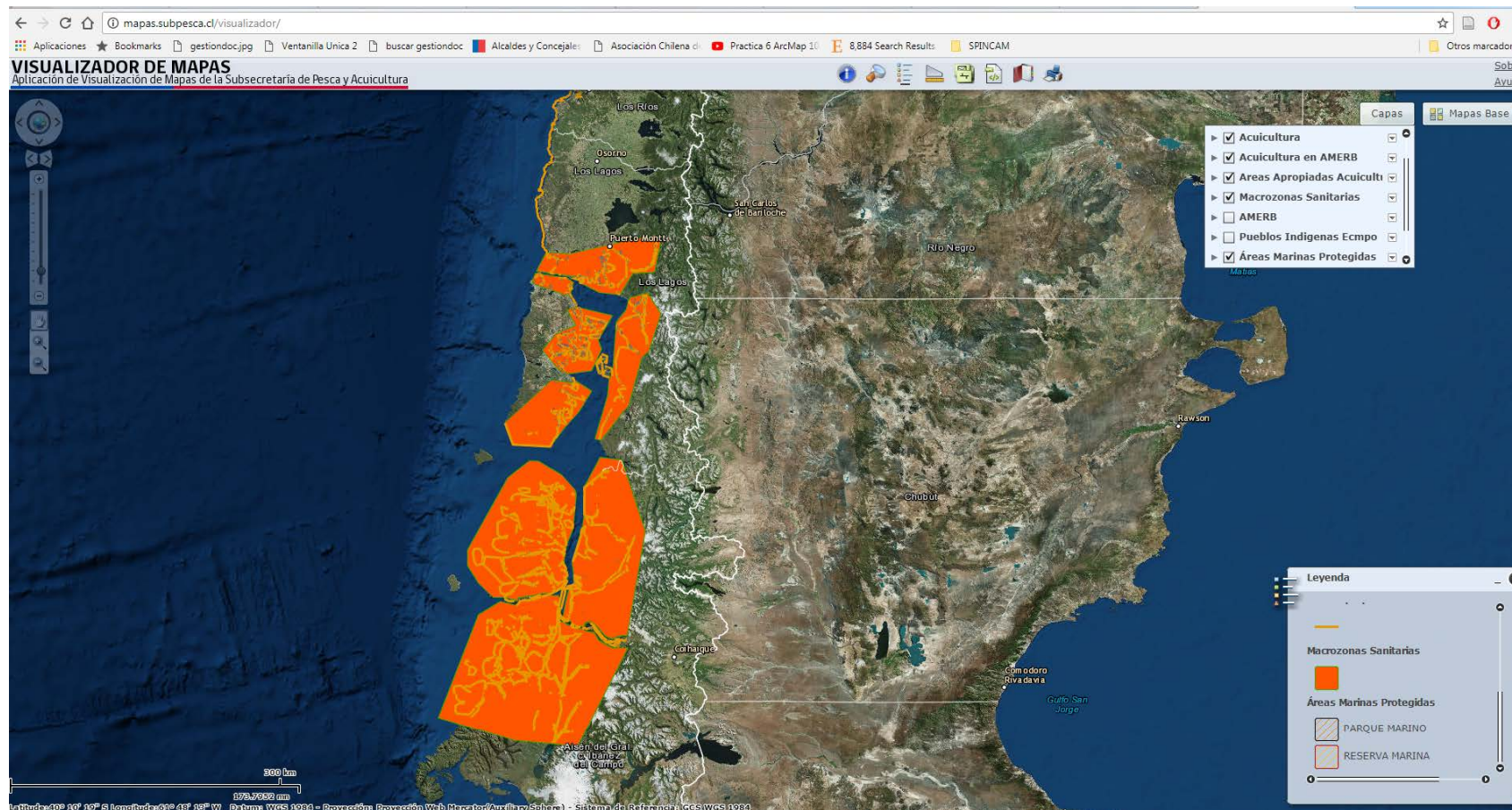
Disponibilidad de datos e información en otras instituciones



SPINCAM
CHILE-COLOMBIA-ECUADOR-PANAMÁ-PERÚ

Subsecretaría de Pesca y Acuicultura

Visualizador de mapas disponible en <http://mapas.subpesca.cl/visualizador/>





SPINCAM

CHILE-COLOMBIA-ECUADOR-PANAMÁ-PERÚ

Ministerio de bienes nacionales

La Infraestructura de Datos Espaciales(IDE) tiene incorporado un geoportal que centraliza la información cartográfica disponible a nivel país de las distintas temáticas existentes.

www.geoportal.cl/Visor/

Aplicaciones Bookmarks TV en Vivo - Televisión Facebook gestiondoc.jpg Ventanilla Unica 2 buscar gestiondoc Alcaldes y Concejales Asociación Chilena de Otros marcadores

Geoportal de Chile - Visor de Mapas Danos tu Opinión Descargar Capas Catálogo Nacional Ayuda

Detalles Agregar Mapas base Compartir Imprimir Medir Marcadores Localizar Dirección, Comuna

Control de capas

- Desastres y peligros
- Educación
- Emergencia y Seguridad
- Energía
- Geología
- Patrimonio
- Información Base
- Topografía
- Medio Ambiente y Conservación
- Minería
- Océanos e Hidrografía
- Planificación Territorial
- Propiedad Fiscal
- Salud
- Sociedad y Cultura
- Transporte
- IDE Regionales

0 300 600km

Lon -94.614258, Lat. -40.044438

POWERED BY esri

Source: Esri, DigitalGlobe, GeoEye, Earthstar, Geographics, CNES

Información disponible

Hay información disponible que no se encuentra en servicios web, pero que está georreferenciada, como por ejemplo:

- Rutas de navegación-Dirección de Seguridad y Operaciones Marítimas-DIRECTEMAR
- Zonificación del borde costero–Subsecretaría para las Fuerzas Armadas (SSFFAA)-Actualmente se encuentran aprobadas las zonificaciones para 2 regiones del país(IV Y XI)
- Puertos e instalaciones-Dirección General del Territorio Marítimo y de Marina Mercante

Presiones humanas

- Georreferenciación de Emisarios submarinos –Superintendencia del Medio Ambiente
- Concesiones acuícolas- Subsecretaría de Pesca y Acuicultura- Ministerio de Economía
- Caletas pesqueras- Subsecretaría de Pesca y Acuicultura- Ministerio de Economía.

Muchas gracias
Thank you very much
Dank u wel

Contacto:

María José Herrera

mherrera@mma.gob.cl

www.atlasspincam.net