



Disponibilidad de información espacial sobre ecosistemas marinos y costeros para la región y para el piloto: Colombia



Carolina García Valencia

Instituto de Investigaciones Marinas y Costeras
INVEMAR

Santa Marta. Martes 14 de noviembre de 2017.



Contenido

- Fuentes de información espacial nacional para aportar a la región (ecosistemas y usos)

- Fuentes de información espacial subnacional para el piloto

Fuentes

Cobertura

Uso

Otra información que aporta

Fuentes de información espacial nacional para aportar a la región (ecosistemas y usos)



Fuentes de información nacional

- Ecosistemas continentales, Costeros y Marinos de Colombia MEC 1:500.000 (2007)
- Estructura Ecológica Principal (ejercicio nacional –usos-servicios)
- Cobertura de la tierra (Corine Land Cover 1:100.000 enfocada a uso)
- Mapa de Ecosistemas Continentales, Acuáticos, Marinos y Costeros 1:100.000 (2015)
- UACs del Pacífico (1:100.000)
- Servicios Ambientales de Ecosistemas Marinos – Costeros 2012-2014 (MinAmbiente – Ecoveresa)

Fuentes de información nacional

Mapa de
Ecosistemas
1:100.000,
para toda
Colombia

Ecosistema estratégico	Ecosistema general	Área (ha)	Área (ha)
Coralino	Coralino continental	31089.1	345106.6
	Coralino oceánico	313795.9	
	Fondos blandos con vegetación no vascular	221.6	
Fondos blandos	Fondos blandos	827.9	87412.5
	Fondos blandos con vegetación no vascular	86506.7	
	Pradera de pastos marinos	77.8	
Fondos duros no coralinos	Fondos blandos con vegetación no vascular	123.8	2431.4
	Fondos duros no coralinos	2307.6	
Pradera de pastos marinos	Pradera de pastos marinos	71265.2	71265.2
		Total	506215.6

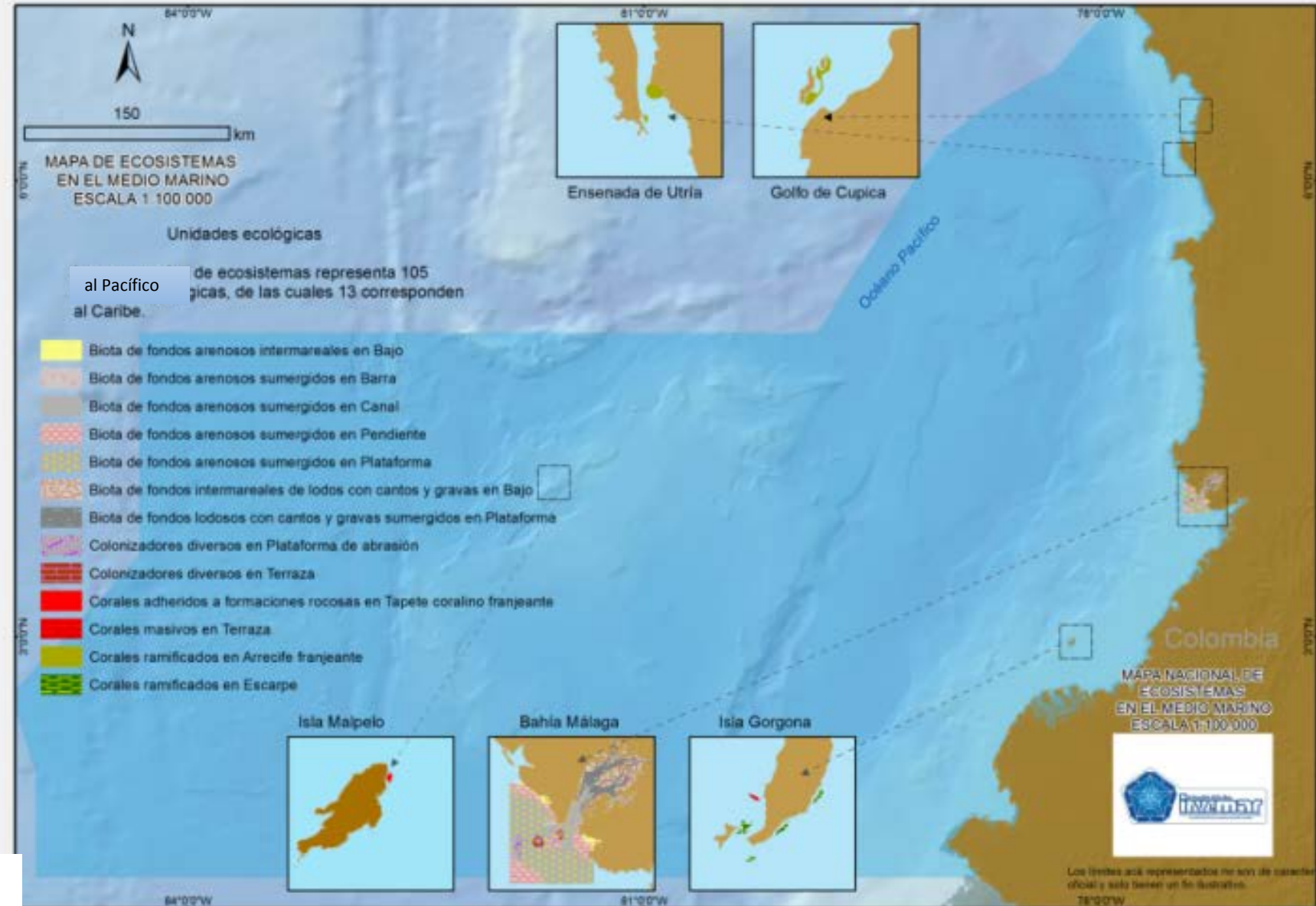
Fuentes de información nacional

Mapa de Ecosistemas 1:100.000, para toda Colombia. Del territorio marino cartografiado:

- 38% se encuentra sobre la plataforma continental y el restante 62% en fondos oceánicos
- 84,3% para el mar Caribe, 21,9% en la plataforma continental y el 63% en el gran sector oceánico (sector insular de las islas, cayos y bancos del departamento Archipiélago de San Andrés, Providencia y Santa Catalina)
- 15,7% para el océano Pacífico principalmente en la porción continental y sólo porción oceánica de inmediaciones de la isla Malpelo.

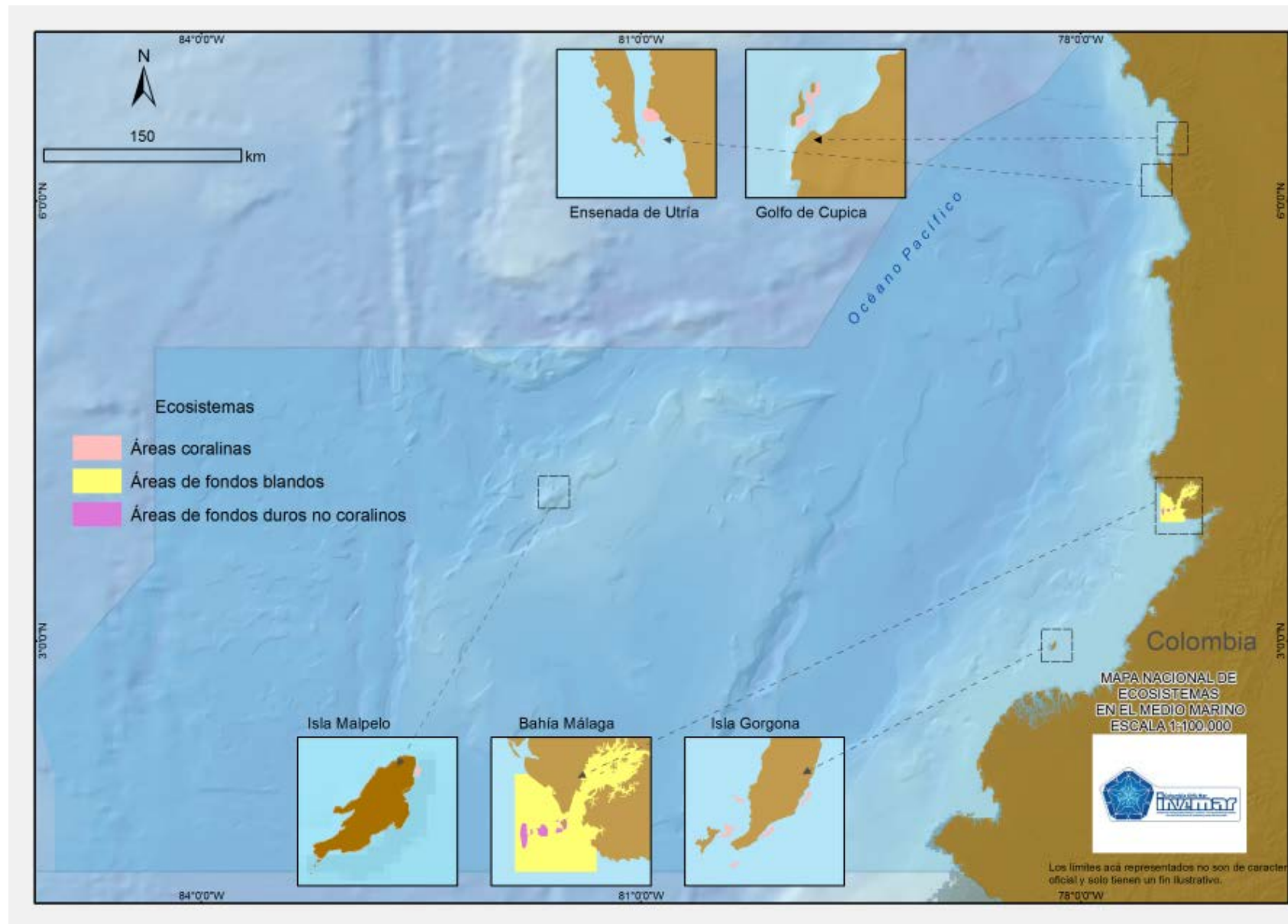
Mapa de Ecosistemas 1:100.000:

Unidades ecológicas en
el Pacífico colombiano
(visualización de los 5
sectores cartografiados)



Mapa de Ecosistemas 1:100.000:

Ecosistemas
estratégicos del
Pacífico
colombiano

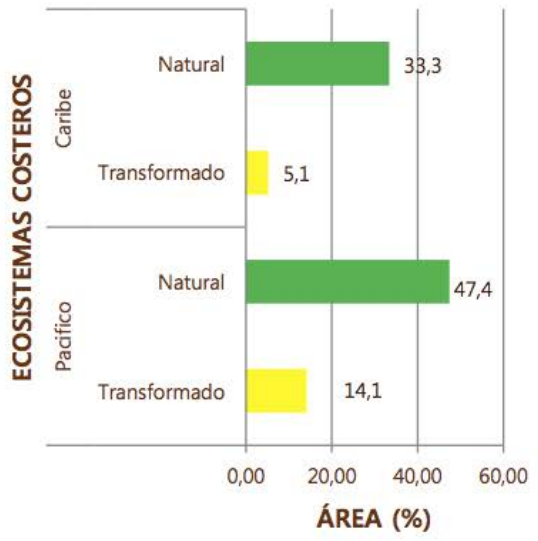




SPINCAM

CHILE-COLOMBIA-ECUADOR-PANAMÁ-PERÚ

Ecosistemas costeros (948.168 ha) 38,5% en Caribe y 61,5% en Pacífico





Contenido

- Fuentes de información espacial nacional para aportar a la región (ecosistemas y usos)
- **Fuentes de información espacial subnacional para el piloto**

Fuentes

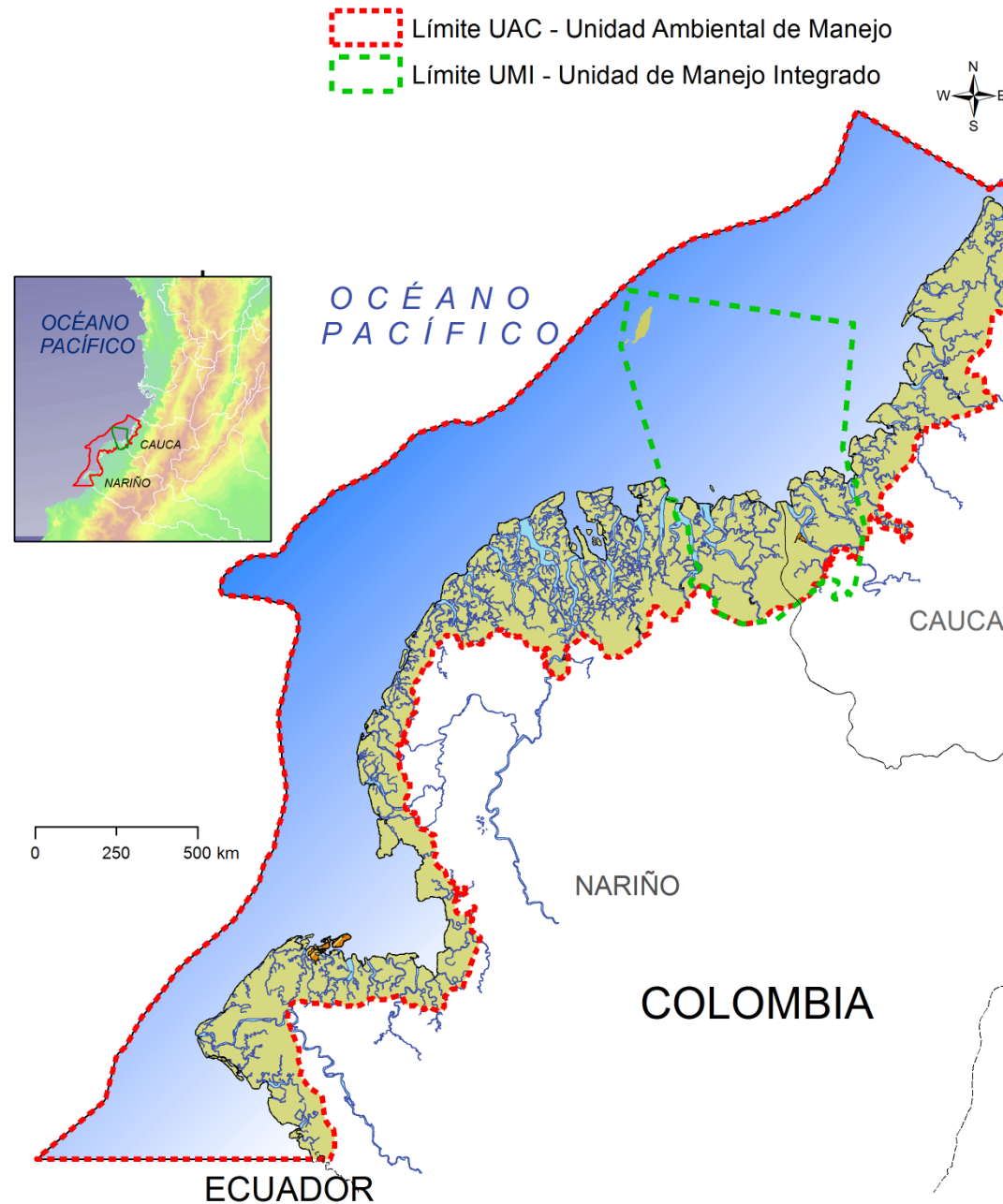
Cobertura

Uso

Otra información que aporta

Fuentes de información espacial subnacional para el piloto (ecosistemas y usos)

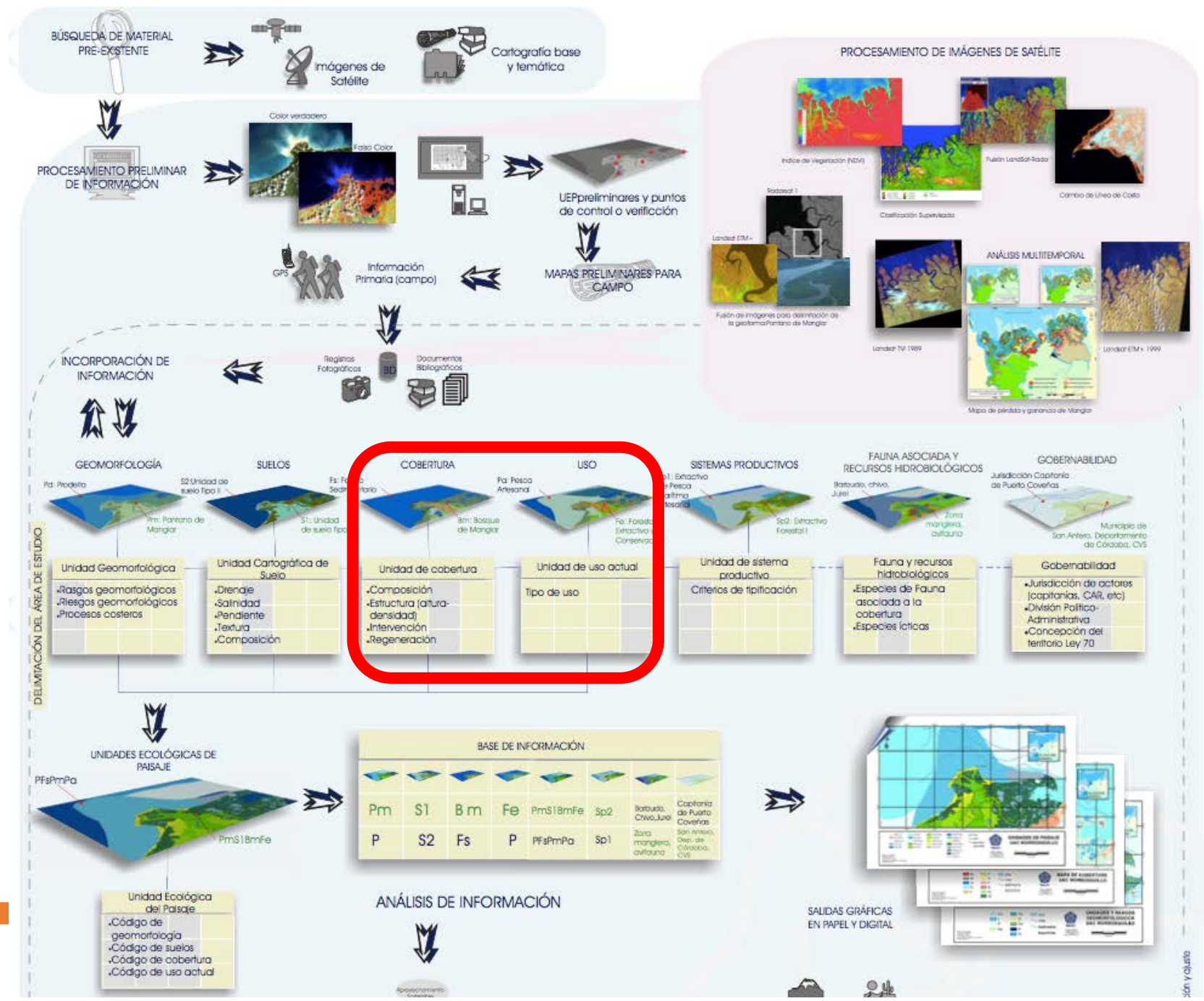
- UMI Guapi-Iscuandé : escala 1:50.000 del 2001
- UAC LLAS Llanura Aluvial del Sur : escala 1:100.000 del 2013-2016 (actualización Cauca)





SPINCAM
CHILE-COLOMBIA-ECUADOR-PANAMÁ-PERÚ

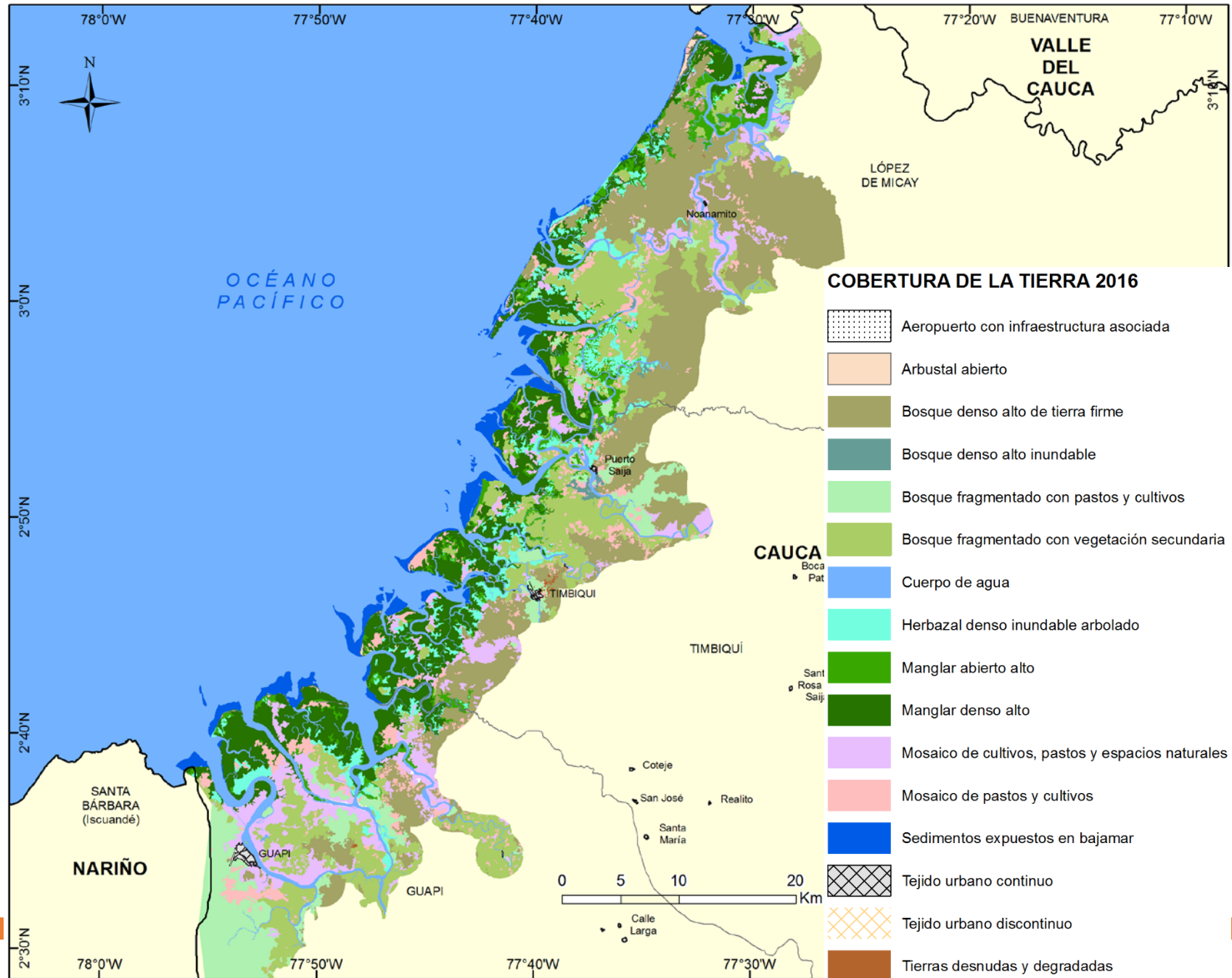
Descripción de la metodología SIG para MIZC (UAC-UMI)





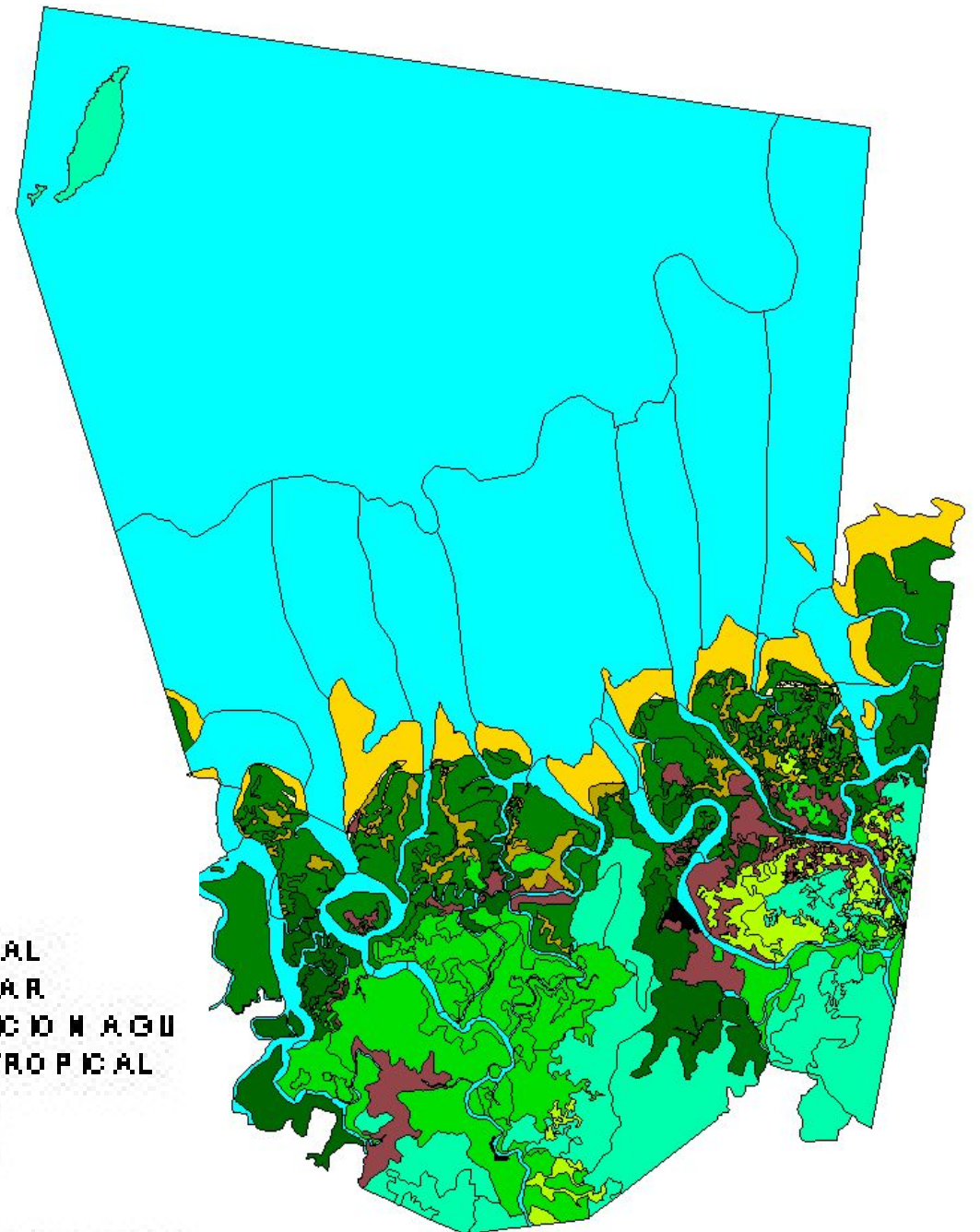
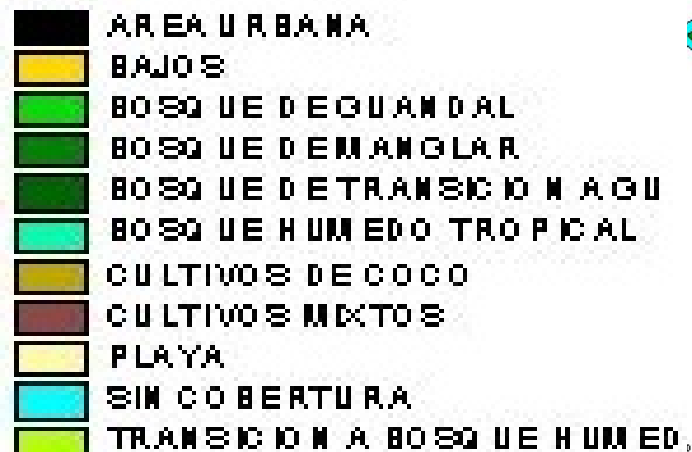
SPINCAM
CHILE-COLOMBIA-ECUADOR-PANAMÁ-PERÚ

Cobertura de la tierra en la UAC-LLAS (a 2016 solo Cauca, con leyenda CLC adaptada para Colombia – enfocada a uso)



Cobertura de la tierra en el área del piloto (UMI Guapi-Iscuandé)

- ✓ Cobertura vegetal: formaciones vegetales naturales y plantadas (cultivo de coco y cultivos mixtos),
- ✓ Cuerpos de agua en la parte continental (ríos y quebradas)

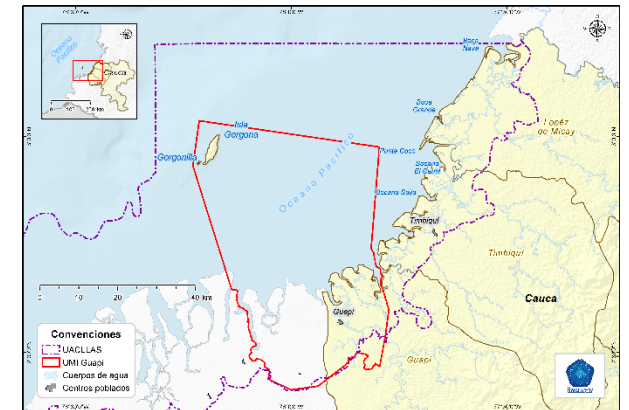


Ecosistemas estratégicos en el área del piloto (UMI Guapi-Iscuandé)

- **Arrecifes coralinos**
- **Fondos sedimentarios**
- **Formaciones vegetales**
- **Bosques de manglar**

Otras coberturas asociadas a los bosques:

- Bosque de guandal: sajales, cuangariales, naidizales, guandal mixto.
- Otras asociaciones
- Bosque mixto sobre terrazas bajas y bosque mixto sobre colinas residuales

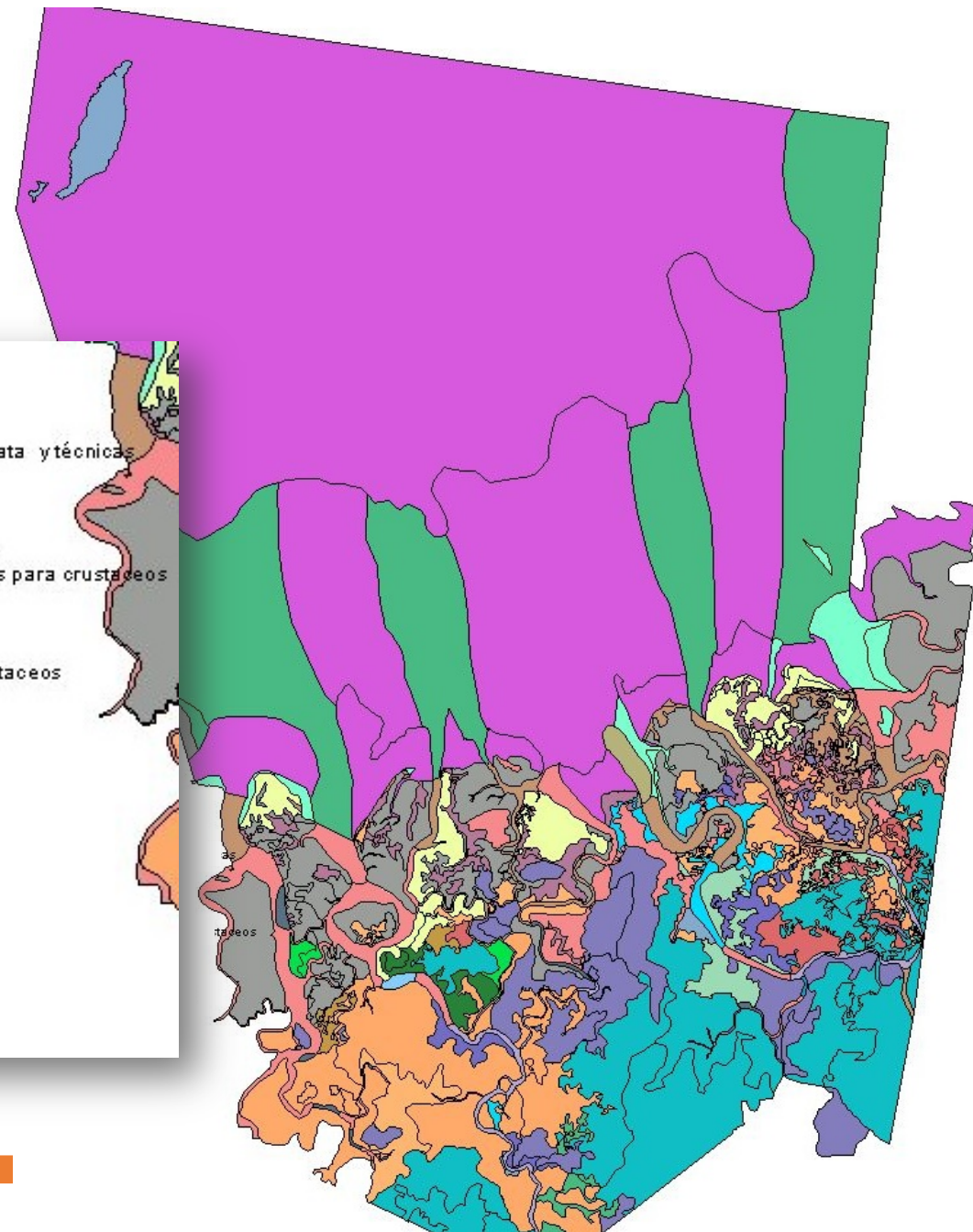




SPINCAM
CHILE-COLOMBIA-ECUADOR-PANAMÁ-PERÚ

Usos en el área del piloto (UMI Guapi- Iscuandé)

- Areas en descanso
- Captura manual
- Captura manual y trampas
- Explotación selectiva de maderables, cultivos multiestrato, técnicas tradicionales
- Explotación selectiva de maderables, entresaca de palma de naidi, cultivos multiestrato y técnicas
- Extracción con hacha, machete o motosierra
- Extracción con hacha, machete o motosierra y entresaca de naidi
- Extracción con hacha, machete o motosierra, cacería selectivas
- Extracción con hacha, machete o motosierra, entresaca de naidi y cacería selectivas
- Extracción de maderables con hacha y machete y cacería selectivas, uso de trampas para crustaceos
- Extracción de maderables con hacha y machete, cacería selectivas
- Extracción de maderables con hacha, machete o motosierra y cacería selectivas
- Extracción selectiva de maderables con hacha y machete
- Extracción selectiva de maderables con hacha y machete, uso de trampas para crustaceos
- Extracción selectiva de maderables, uso de trampas para crustaceos
- Generación de cadenas de servicio
- Monocultivo, permanente, técnicas tradicionales y drenajes
- Multiestrato, transitorios y permanentes, técnicas tradicionales
- Multiestrato, transitorios y permanentes, técnicas tradicionales y drejanes
- No Aplica
- Pesca artesanal con trasmallo y captura manual
- Pesca artesanal con catanga
- Pesca artesanal con corrales
- Pesca artesanal con redes de arrastre
- Pesca artesanal con redes monofila 1-3
- Pesca artesanal con trasmallo
- Pesca artesanal con trasmallo, changa y chinchorro
- Pesca artesanal con trasmallos 2 ¼ 3 ½
- Pesca artesanal con trasmallos 2 ¼ 3 ½ y redes de arrastre



Mapa de Usos- UMI GUAPI 2005- técnica de aprovechamiento.

Usos en el área del piloto (UMI Guapi-Iscuandé)

Usos asociados a la cobertura de vegetación cultural
(cultivo de coco y cultivos mixtos):

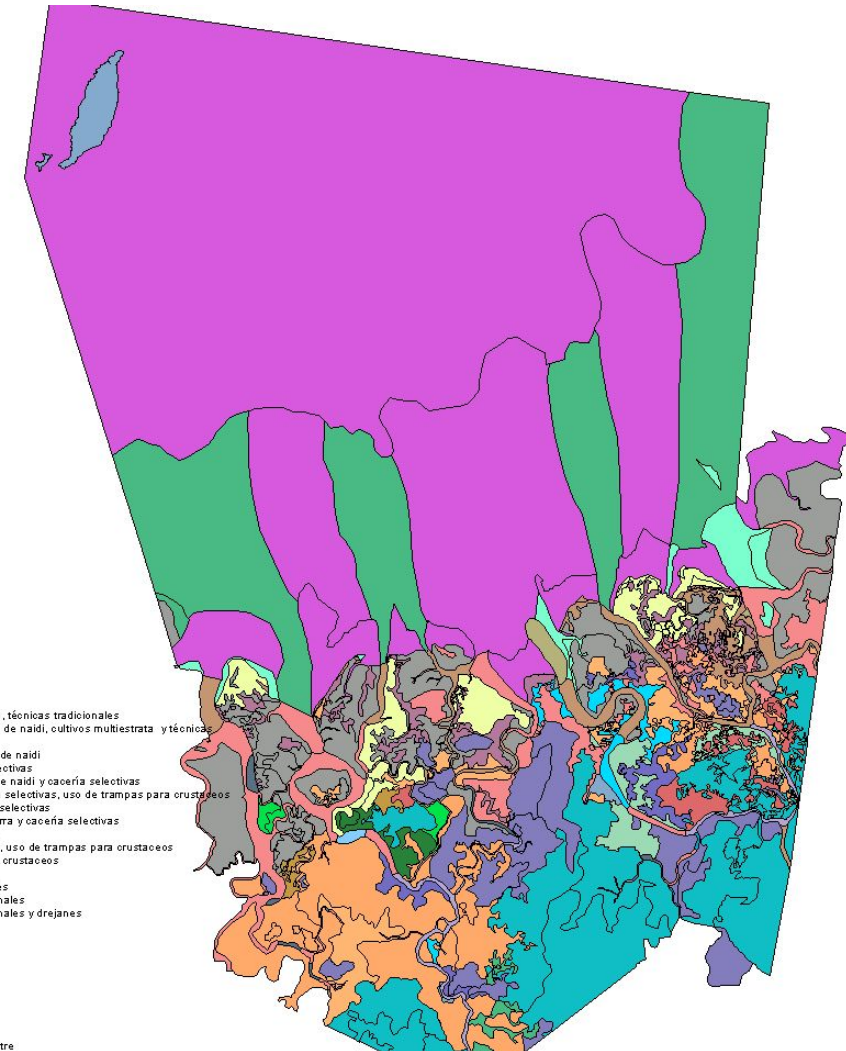
- Agrícola
- Agroforestal extractivo

Usos asociados a cuerpos de agua:

- Pesca
- Transporte

Usos asociados a áreas urbanas:

- Mercadeo
- Vivienda
- Trabajo



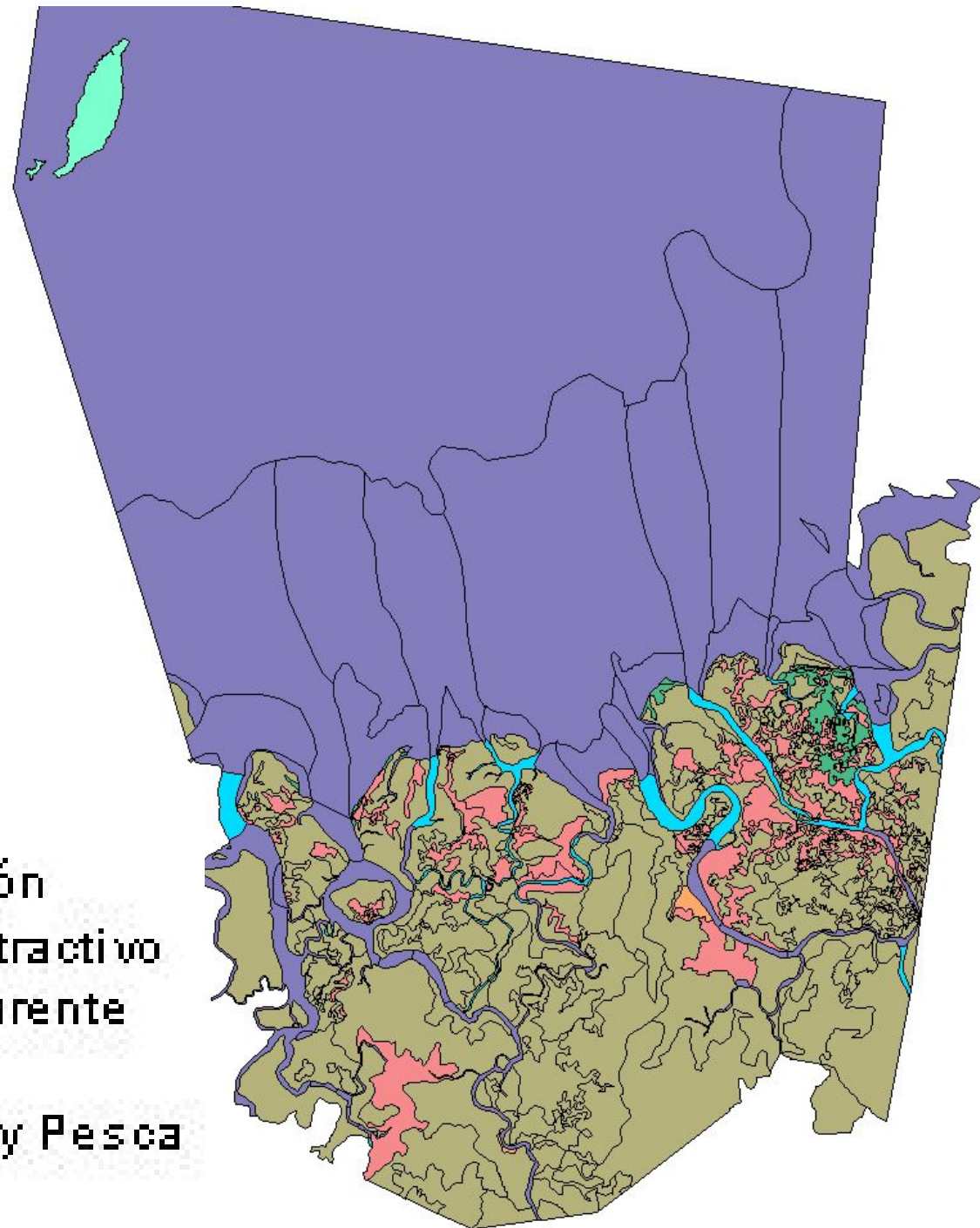
Mapa de Usos- UMI GUAPI 2005- técnica de aprovechamiento.

Usos en el área del piloto (UMI Guapi-Iscuandé)

Usos asociados a coberturas naturales:



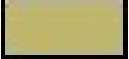
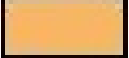
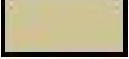
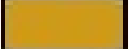
- Conservación
- Recreación
- Forestal extractivo

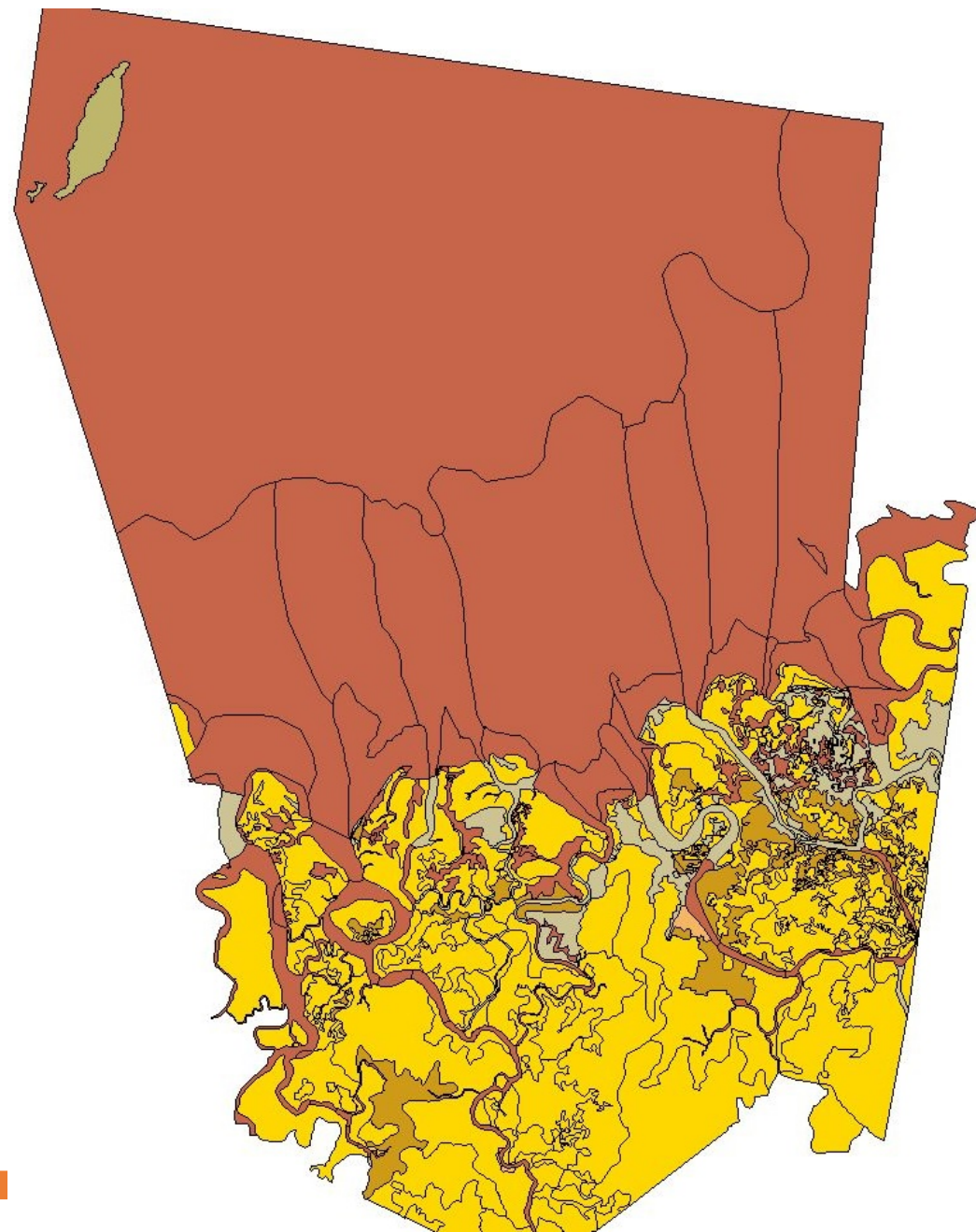
Mapa de Usos- UMI GUAPI 2005



Otra información que aporta al proceso...

Orientación del territorio de la UMI:

-  Comercial y subsistencia
-  Comercial y subsistencia
-  Empresarial e institucional
-  Institucional, empresarial y subsistencia
-  No Aplica
-  Subsistencia y autoconsumo



Otra información que aporta al proceso...

Territorio de Consejos Comunitarios de la UMI:



Otra información que aporta al proceso:

USOS MARINOS	TIPOS	FUENTES DE INFORMACIÓN
ÁREAS PROTEGIDAS	Parque natural nacional Sanquianga	Capas de áreas protegidas-resolución de declaratoria
	Parque Natural Regional El Comedero	
	Parque Nacional Natural Gorgona	
ACTIVIDAD HIDROCARBURIFERA	TUM OFF 5	Bloques de exploración hidrocarburos Proyecto ANH
	TUM OFF 3	
	CHO OFF	
PESCA ARTESANAL	Intensidad de pesca por arte	Caladeros de pesca para pacífico colombiano.
PESCA INDUSTRIAL (CALADEROS)	Pesca de pequeños pelágicos	
	Pesca de camarón de aguas profundas	
	Pesca de camarón de aguas someras	
PESCA INDUSTRIAL (RUTAS)	Pesca blanca	
	Pesca de pequeños pelágicos	
	Pesca de camarón de aguas profundas	
PUERTOS	Muelle de Cabotaje	UAC LLAS- 2008
	Muelle Fluvial Regional	
TRANSPORTE MARÍTIMO	Local	UAC LLAS- 2008
	Municipal	
	Regional	
TURISMO	Playa y Sol	UAC LLAS- 2008
	Careteo	
	Buceo	
	Infraestructura	
	Investigación	

Muchas gracias

Contacto:

carolina.garcia@invemar.org.co

www.atlasspincam.net