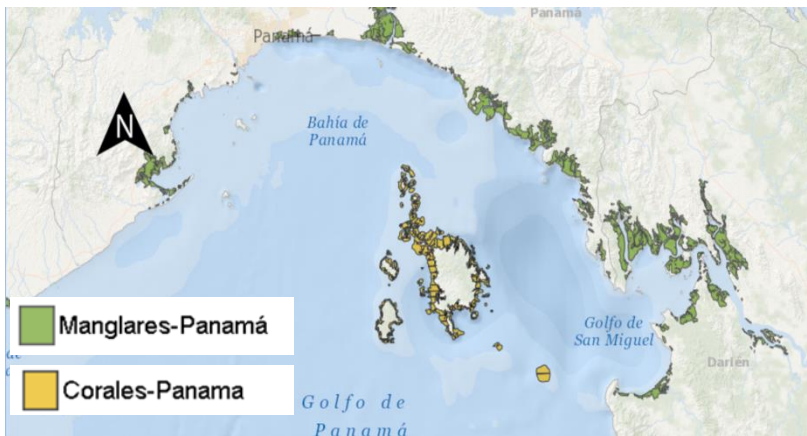


Estado de los Indicadores de SPINCAM

Mónica Machuca y Fernando Félix
Comisión Permanente del Pacífico Sur
Lima - Perú, 12-13 junio 2019



INDICADORES DE SPINCAM



Ecosistemas Marinos - Costeros Claves

- Superficie en hectáreas de los ecosistemas de bosque de manglar, estuarios y humedales, formaciones coralinas y praderas de macroalgas.
- Además se tiene la superficie en km de las playas de anidación de tortuga.
- Estado: Todos los países actualizaron hasta el **2014**.

Ecosistema	Países
Manglar	Co - Ec - Pa - Pe
Estuarios y humedales	Co - Cl - Ec - Pa - Pe
Corales	Ec - Pa
Praderas de macroalgas	----
Playas de anidación de tortuga	Co- Ec - Pa

Año del dato

Co: 2013-2014
Ec: 2009 – 2012
Pe: 2012
Pa: 2009

Año del dato

Co: 2007-2014
Ec: 2010
Pa: 2011

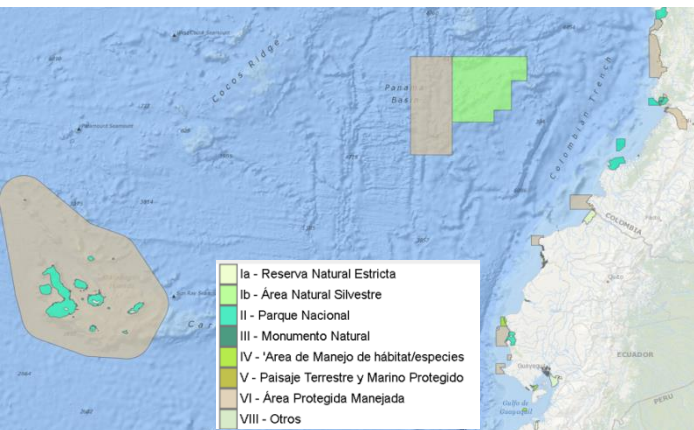
Año del dato

Ec: 2010
Pa: 2005-2013
Co: 2007



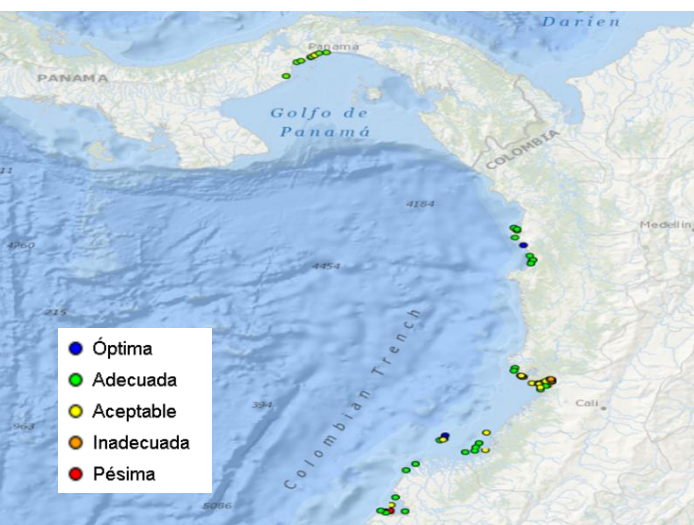
SPINCAM
CHILE-COLOMBIA-ECUADOR-PANAMÁ-PERÚ

INDICADORES DE SPINCAM



Áreas Protegidas Marino - Costeras:

- Información sobre la extensión el área protegida (hectáreas) e información básica sobre a la gestión de estas áreas (planes de manejo, estado de vigencia de los mismos)
- Estado de actualización:
 - Chile – Ecuador – Panamá - Perú: **2015**
 - Colombia: **2018**



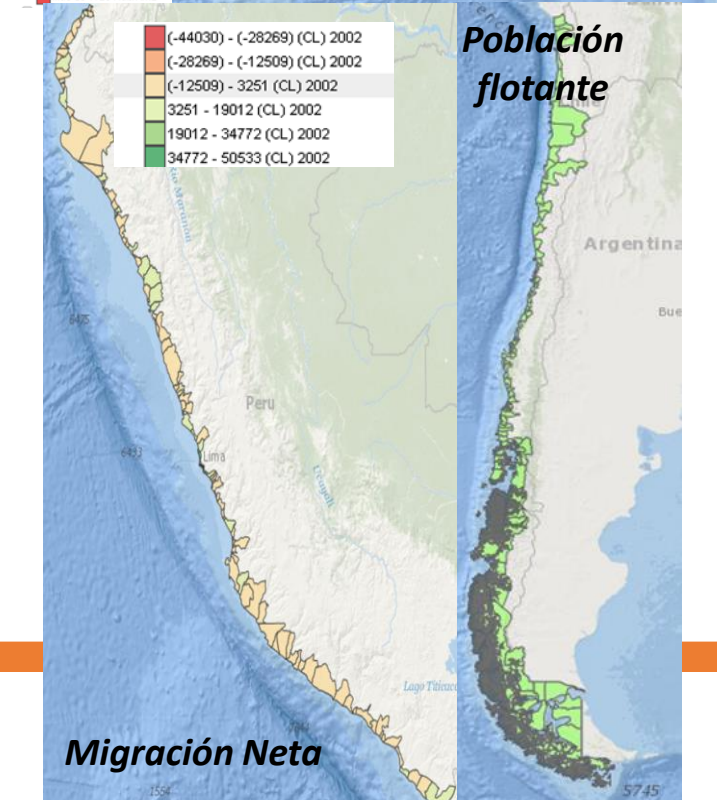
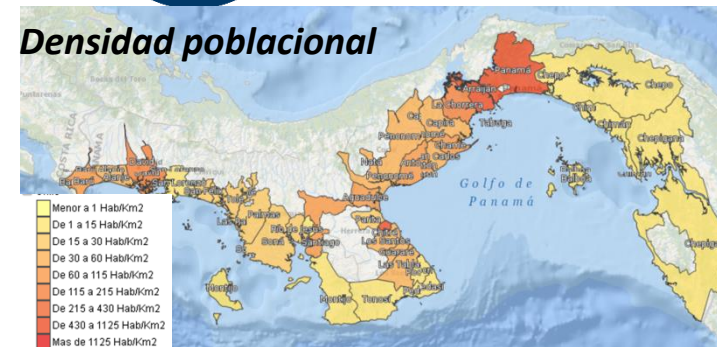
Calidad de las Agua Costeras

- índice de calidad de las aguas costeras (ICAM), usa una escala de 0 a 100 (pésima o optima)
- Estado de actualización:

2014

- Chile y Panamá: 2011
- Colombia: ~~2012 – 2014~~ **2018** → 2009 al 2016

INDICADORES DE SPINCAM: *Dinámica poblacional*



Densidad Poblacional:

- Nº de habitantes por km²
- Estado de actualización:

- 2014** | Chile: 2000-2009
~~Colombia: 2000-2010~~
 Ecuador: 2000 - 2015
 Panamá: 2000 y 2010
Perú: 2000 y 2007
- 2018** | Colombia: 2005 – 2020

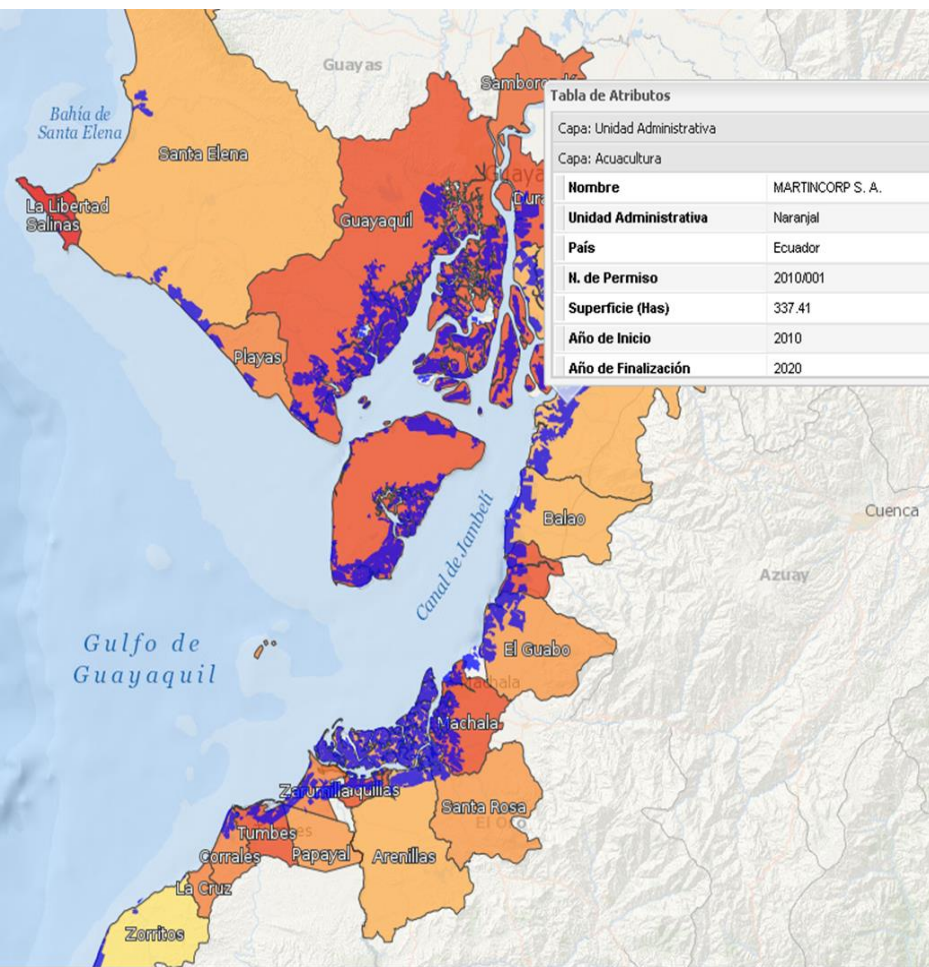
Migración Neta:

- Número total de inmigrantes menos el número de emigrantes.
 - Estado de actualización:
- 2014** Chile: 2002
 Colombia y Ecuador : 2010
 Panamá: 2011
 Perú: 2007
- 2018** Colombia: 1990– 2020 (cada 5 años)

Población Flotante:

- Sumatoria de pernoctaciones turísticas en establecimientos turísticos, casa de familiares o amigos, se alojan en segundas residencias, casa/departamento arrendado, excursiones
- Estado de actualización **2014** | Chile: 2013 / Panamá: 2011 y 2013
 Perú: 2007

INDICADOR DE SPINCAM: *Área ocupada por concesiones costeras*



- Área en superficie otorgada por la autoridad competente a una persona, empresa, organización o servicio público para el desarrollo de determinada actividad.

Acuicultura y maricultura

- Estado de actualización: **2015**
Chile – Colombia - Ecuador – **Panamá - Perú**

Puertos y concesiones hidrocarburifera

- No reportado aún

Turismo

- Colombia: 2015

INDICADOR DE SPINCAM: *Economía costera*

Porcentaje de participación de determinadas actividades en el PIB provincial para el Océano Pacífico

1. Agricultura, ganadería, caza y silvicultura
2. Explotación de minas y canteras
3. Industrias manufactureras
4. Hoteles y restaurantes



2014

- Chile : 2010-2012
- ~~Colombia: 2010 - 2013~~ **2018** → 2000 al 2016
- Panamá: 2010 – 2012

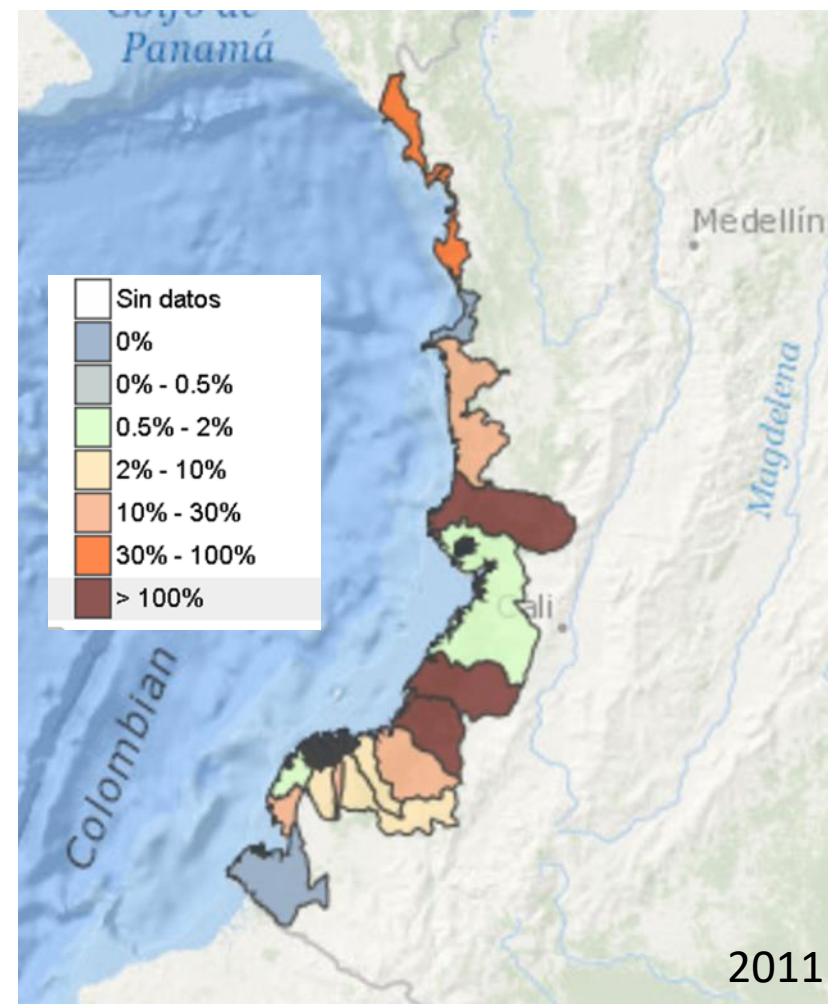


SPINCAM
CHILE-COLOMBIA-ECUADOR-PANAMÁ-PERÚ

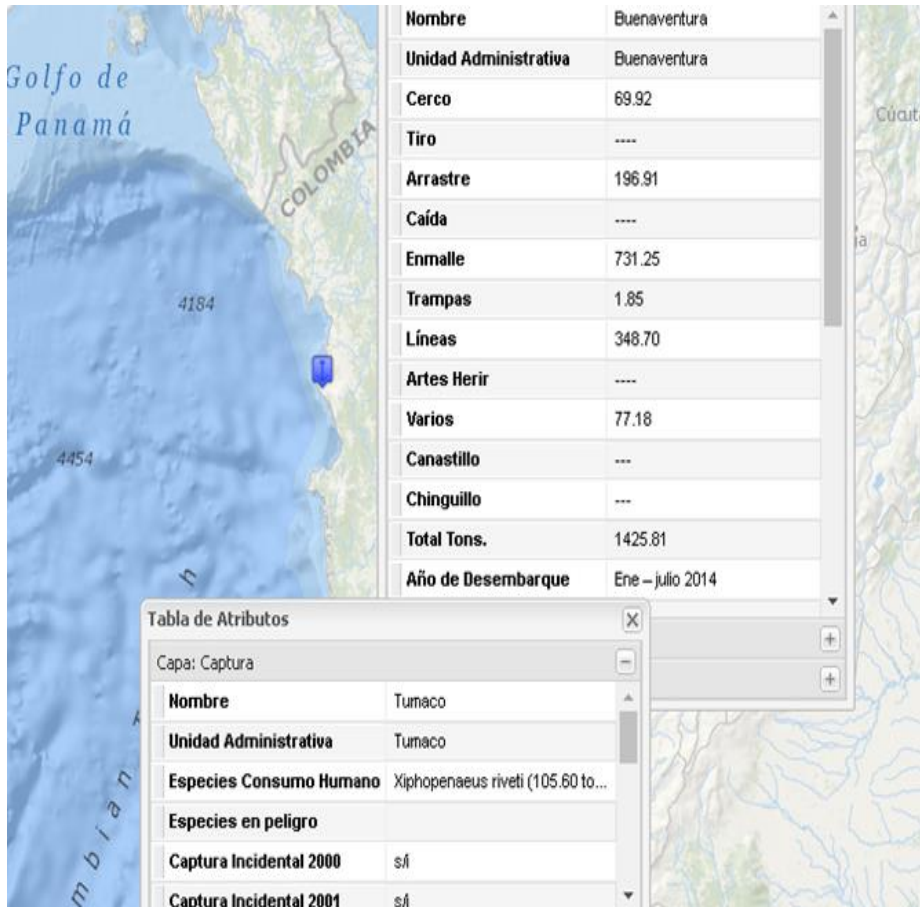
INDICADORES DE SPINCAM

Porcentaje de población costera afectada (PCA) por eventos meteorológicas y marinos (vulnerabilidad costera):

- Información del censo poblacionales y las bases de datos del DesInventar (Sistema de Inventario de Efectos de Desastres)
- Estado de actualización: 2014
 - Los países presentan datos que van del 2011 / 2012 / 2013



INDICADOR DE SPINCAM: *Pesca artesanal*



1. Indicador contiene lo siguientes:

- Ubicación y clasificación de los puertos pesqueros, caletas pesqueras y de sitios de desembarque. Actualizado al 2014
- Esfuerzo: N° de pescadores, N° de embarcaciones, tipo de arte de pesca (FAO), N° total de artes de pesca de acuerdo al tipo, en un año determinado.
- Desembarque: Total desembarcado (toneladas) por cada tipo de arte de pesca/año
- Captura: tipo de captura objeto e incidental/año

2. Actualización: 2014 (los datos que contienen son de diferentes años)

Actualización indicadores de SPINCAM

Indicador		Ultima actualización	En proceso de actualización	Sin actualización
Áreas Protegidas	----	2015(Cl, Co, Ec, Pa, Pe) 2018 (Co)	Chile y Perú	----
Calidad de agua	---	2014 (Cl, Co, Pa) 2018 (Co)	----	----
Ecosistemas costeros claves	Manglar	2014 (Co, Ec, Pa, Pe)	Perú y Panamá	Colombia
	Estuarios y humedales	2014 (Co - Cl -Ec - Pa – Pe)	----	
	Corales	2014 (Ec, Pa)		
	Playas de anidación de tortuga	2014 (Co, Ec, Pa)	----	
	Praderas de macroalgas	----	----	

Actualización indicadores de SPINCAM

Indicador		Ultima actualización	En proceso de actualización	Sin actualización
Dinámica Poblacional	Migración Neta	2014 (Cl, Co, Ec, Pa, Pe) 2018 (Co)	---	----
	Población Flotante	2014 (Cl, Pa, Pe)		
Densidad Poblacional	---	2014 (Cl, Co, Ec, Pa, Pe) 2018 (Co)	Perú	----
Concesiones costeras	Acuicultura y maricultura	2014 (Cl, Co, Ec, Pa, Pe)	Perú y Panamá	Colombia
	Puertos	----	----	
	Concesiones hidrocarburíferas	----	----	
	Turismo	2014 (Co)	----	

Actualización de indicadores de SPINCAM

Indicador		Ultima actualización	En proceso de actualización	Sin actualización
Economía costera	Agricultura, ganadería, caza y silvicultura	2014 (Cl, Ec, Pa, Pe)	---	----
	Explotación de minas y canteras	2018 (Co)		
	Industrias manufactureras			
	Hoteles y restaurantes			
Vulnerabilidad costera	---	2014 (Cl, Co, Ec, Pa, Pe)	Colombia	----
Sostenibilidad pesquera	Identificación del puerto Pesquero	2014 (Cl, Co, Ec, Pa, Pe)	Panamá	Colombia
	Esfuerzo Pequero			
	Desembarque			
	Captura			



Muchas gracias
Thank you very much
Dank u wel

Contacto:

ffelix@cpps-int.org

mmachuca@cpps-int.org

www.atlasspincam.net